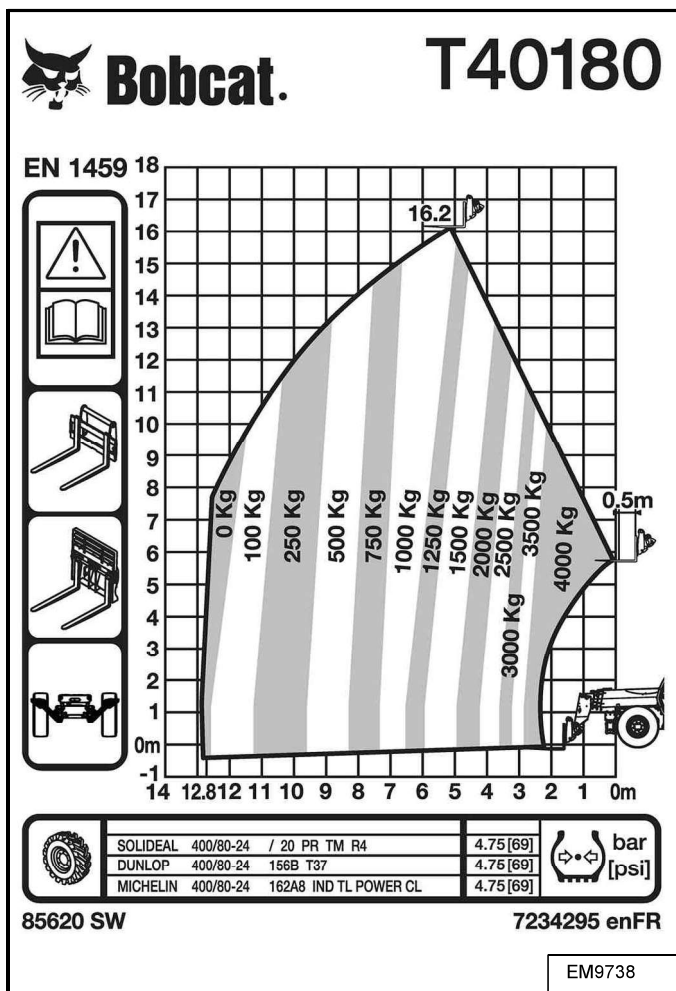


WYKRESY MASZyny T40180

Wykresy nośności dotyczące podnośnika teleskopowego T40180 na oponach (przy uniesionych stabilizatorach):

- **SOLIDEAL 400/80-24 20 PR TM R4**
- Napompowane do ciśnienia 475 kPa (4,75 bara) (69 psi).
- Z widłami paletowymi z funkcją pływania.
- **DUNLOP 400/80-24,156B T37**
- Napompowane do ciśnienia 475 kPa (4,75 bara) (69 psi).
- Z widłami paletowymi z funkcją pływania.
- **MICHELIN 400/80-24 162A8 IND TL POWER CL**
- Napompowane do ciśnienia 475 kPa (4,75 bara) (69 psi).
- Z widłami paletowymi z funkcją pływania.



Zgodność z testem stabilności wg normy EN1459 aneks B.

OSTRZEŻENIE

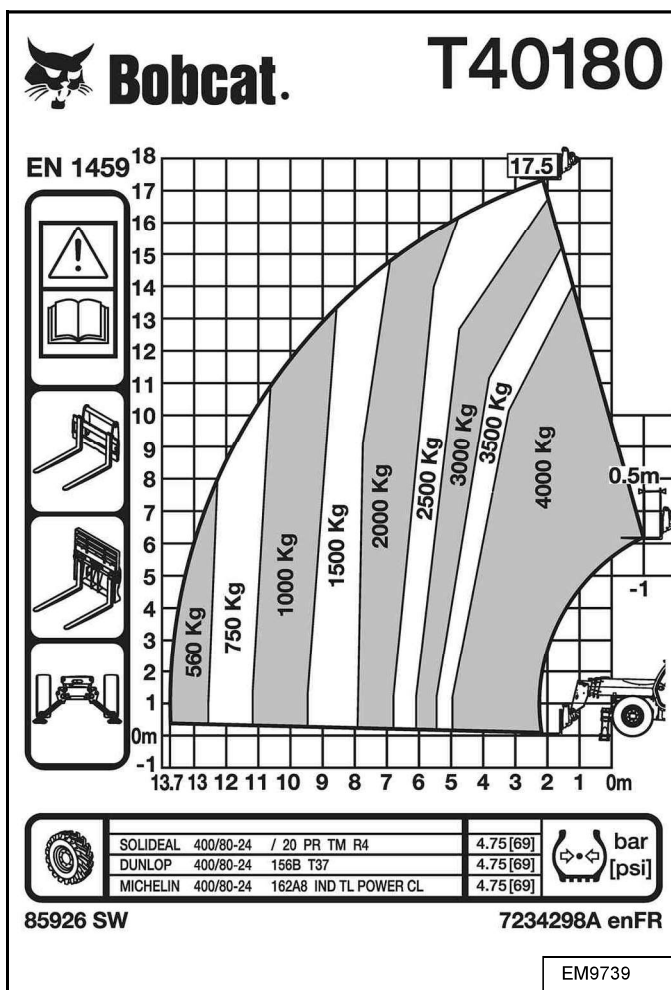
**PRZECHYLENIE LUB PRZEWRÓCENIE SIĘ MASZyny
MOŻE SPOWODOWAĆ
POWAŻNE OBRAŻENIA CIAŁA LUB ŚMIERĆ**

Należy zawsze przestrzegać wartości podanych na wykresie nośności dla poszczególnych kombinacji osprzętu i podnośnika teleskopowego. Dla każdej kombinacji osprzętu oraz maszyny przedstawiono oddzielny wykres. Przekroczenie udźwigu znamionowego może spowodować przewrócenie się lub stoczenie maszyny.

W-2928-PL-1112

Wykresy nośności dotyczące podnośnika teleskopowego T40180 na stabilizatorach:

- **SOLIDEAL 400/80-24 20 PR TM R4**
- Napompowane do ciśnienia 475 kPa (4,75 bara) (69 psi).
- Z widłami paletowymi z funkcją pływania.
- **DUNLOP 400/80-24,156B T37**
- Napompowane do ciśnienia 475 kPa (4,75 bara) (69 psi).
- Z widłami paletowymi z funkcją pływania.
- **MICHELIN 400/80-24 162A8 IND TL POWER CL**
- Napompowane do ciśnienia 475 kPa (4,75 bara) (69 psi).
- Z widłami paletowymi z funkcją pływania.



Zgodność z testem stabilności wg normy EN1459 aneks B.