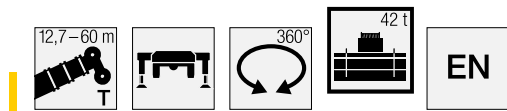


Traglasten / Lifting capacities

Forces de levage / Portate

Tablas de carga / Грузоподъемность

T



	* 12,7 m		17 m	21,4 m	25,7 m	30,1 m	34,4 m	38,8 m	43,1 m	47,5 m	50,5 m	51,9 m	54,9 m	56,2 m	60 m	
3	130	82,6	82,6													3
3,5	92,4	82,6	82,6	82,4	67,3											3,5
4	86	82,6	82,3	79,5	66,3	56,1										4
4,5	80,4	79,9	76,7	73,9	65,3	55,4										4,5
5	75,5	74,5	71,9	69,1	64,3	54,7	43,7									5
6	67,2	64,7	63,9	61,3	60,1	52,2	42,5	32,9								6
7	60,1	56,9	57,6	55,9	53,9	49,3	41	32	25,2							7
8	53,5	50,2	50,9	50,7	48,9	47	39,4	31,1	24,7	19,8						8
9	46,8	44,6	45,3	45,5	44,7	43,9	37,9	30,2	24,1	19,5	14,5	16				9
10	37,7	37,7	40,4	40,6	40,4	40,5	36,5	28,9	23,5	19,1	14,5	16	12,8			10
11			36,3	36,4	36,3	36,8	35,1	27,3	22,9	18,7	14,2	15,9	12,8	13		11
12			32,8	33	32,8	33,4	33	25,7	21,9	18,3	13,7	15,7	12,7	13	10,5	12
14			27	27,5	27,9	27,7	27,2	23	19,8	17,1	12,7	14,9	12,2	12,6	10,5	14
16				23,6	23,6	23,3	22,9	20,6	17,9	15,7	11,7	13,9	11,5	12	10,3	16
18				20,2	20,2	19,9	19,5	18,5	16,2	14,3	10,8	12,9	10,7	11,2	9,9	18
20					17,5	17,2	16,7	16,9	14,7	13	9,9	11,9	9,9	10,5	9,2	20
22					15,3	15	14,7	15	13,5	12	9,1	10,9	9,2	9,8	8,6	22
24						13,1	13,5	13,1	12,2	11	8,4	10,1	8,5	9,2	8,1	24
26						11,7	12,1	11,6	11	10,2	7,7	9,3	8	8,6	7,5	26
28							10,8	10,3	10	9,3	7,1	8,6	7,4	8	7	28
30							9,7	9,2	9,3	8,3	6,6	8	6,9	7,5	6,6	30
32							7,5	8,2	8,5	7,8	6,1	7,4	6,5	7	6,1	32
34								7,8	7,6	7,2	5,6	6,8	6	6,5	5,7	34
36								7,1	6,9	6,8	5,3	6,2	5,7	6,1	5,3	36
38									6,2	6,2	4,9	5,9	5,3	5,6	4,9	38
40									5,8	5,6	4,6	5,4	5	5	4,6	40
42										5,1	4,3	4,9	4,7	4,5	4,3	42
44										4,6	4	4,4	4,4	4	3,9	44
46											3,8	4	4	3,5	3,5	46
48											3,3	3,6	3,6	3,1	3,1	48
50													3,2	2,8	2,8	50
52													2,8	2,4	2,4	52
54															2,1	54
56															1,8	56

* nach hinten · over rear · en arrière · sul posteriore · hacia atrás · стрела повернута назад

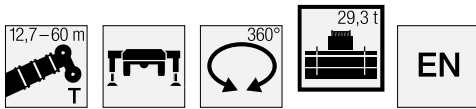
t_205_00001_00_000 / 00301_00_000

Traglasten / Lifting capacities

Forces de levage / Portate

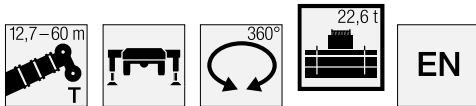
Tablas de carga / Грузоподъемность

T



	12,7 m	17 m	21,4 m	25,7 m	30,1 m	34,4 m	38,8 m	43,1 m	47,5 m	50,5 m	51,9 m	54,9 m	56,2 m	60 m	
3	82,6	82,6													3
3,5	82,6	82,6	82,4	67,3											3,5
4	82,6	82,3	79,5	66,3	56,1										4
4,5	79,2	76,7	73,9	65,3	55,4										4,5
5	73,2	71,9	69,1	64,3	54,7	43,7									5
6	63,2	63,4	61,3	60,1	52,2	42,5	32,9								6
7	54,6	55,4	55,4	53,9	49,3	41	32	25,2							7
8	47,3	48,1	48,3	47	47	39,4	31,1	24,7	19,8						8
9	41,4	42,2	42,4	42,3	42,8	37,9	30,2	24,1	19,5	14,5	16				9
10	36,2	37,1	37,3	37,8	37,8	35,7	28,9	23,5	19,1	14,5	16	12,8			10
11		32,9	33,5	33,9	33,6	31,8	27,3	22,9	18,7	14,2	15,9	12,8	13		11
12		29,4	30,4	30,4	30,1	28,4	25,7	21,9	18,3	13,7	15,7	12,7	13	10,5	12
14		23,5	24,1	24,2	23,9	23,2	21,9	19,8	17,1	12,7	14,9	12,2	12,6	10,5	14
16			19,6	19,7	19,4	18,9	19,4	17,5	15,7	11,7	13,9	11,5	12	10,3	16
18			16,4	16,4	16,1	16,7	16,2	15,1	14,3	10,8	12,9	10,7	11,2	9,9	18
20				13,8	14,4	14,1	13,6	13,2	12,3	9,9	11,9	9,9	10,5	9,2	20
22				11,9	12,4	12,1	11,6	11,9	11,1	9,1	10,6	9,2	9,8	8,6	22
24					10,8	10,5	10,6	10,3	9,9	8,4	9,2	8,5	9,1	8,1	24
26					9,5	9,2	9,4	8,9	9	7,7	8,6	8	8	7,5	26
28						8,3	8,3	8,1	7,9	7,1	7,7	7,4	7,1	6,8	28
30						7,7	7,4	7,3	7	6,6	6,8	6,8	6,2	6	30
32						6,9	6,6	6,5	6,3	6,1	6	6	5,4	5,3	32
34							5,9	5,8	5,5	5,5	5,2	5,3	4,8	4,6	34
36							5,3	5,1	4,9	4,9	4,6	4,6	4,2	4,1	36
38								4,6	4,3	4,3	4	4,1	3,6	3,6	38
40								4,1	3,8	3,8	3,5	3,6	3,1	3,1	40
42									3,3	3,4	3,1	3,1	2,6	2,6	42
44									2,9	3	2,6	2,7	2,2	2,2	44
46										2,6	2,3	2,3	1,9	1,9	46
48										2,3	2	2	1,5	1,5	48
50												1,7	1,2	1,2	50
52												1,5			52

t_205_00303_00_000



	12,7 m	17 m	21,4 m	25,7 m	30,1 m	34,4 m	38,8 m	43,1 m	47,5 m	50,5 m	51,9 m	54,9 m	56,2 m	60 m	
3	82,6	82,6													3
3,5	82,6	82,6	82,4	67,3											3,5
4	82,2	82,3	79,5	66,3	56,1										4
4,5	78,1	76,7	73,9	65,3	55,4										4,5
5	72,2	71,9	69,1	64,3	54,7	43,7									5
6	61,5	62	61,3	60,1	52,2	42,5	32,9								6
7	52,3	53,2	53,5	53,1	49,3	41	32	25,2							7
8	45	45,8	46,1	45,6	44,1	39,4	31,1	24,7	19,8						8
9	38,7	39,6	39,9	40,1	37,9	35,5	30,2	24,1	19,5	14,5	16				9
10	33,7	34,5	35,6	35,1	33,1	31,1	28,9	23,5	19,1	14,5	16	12,8			10
11		29,9	30,8	30,8	29,3	27,5	25,8	22,9	18,7	14,2	15,9	12,8	13		11
12		26,1	26,8	26,9	26	24,3	23,5	21,8	18,3	13,7	15,7	12,7	13	10,5	12
14		20,2	20,9	21	20,7	20,5	19,7	18,1	17	12,7	14,9	12,2	12,6	10,5	14
16			16,8	16,8	17,2	17,2	16,3	15,4	14,3	11,7	13,8	11,5	12	10,3	16
18			13,8	13,9	14,5	14,1	13,8	13,7	12,6	10,8	11,9	10,7	11,2	9,9	18
20				12,2	12,2	11,9	12,1	11,6	11,3	9,9	10,7	9,9	10	9,2	20
22				10,5	10,4	10,5	10,3	10,2	9,9	9,1	9,3	9	8,5	8,2	22
24					9	9,2	8,9	8,9	8,7	8,3	8,1	7,9	7,3	7,1	24
26					7,9	8	7,8	7,7	7,5	7,4	7	6,9	6,3	6,1	26
28						7,1	6,9	6,8	6,5	6,5	6,1	6	5,4	5,3	28
30						6,3	6	5,9	5,6	5,7	5,3	5,2	4,7	4,5	30
32						5,6	5,3	5,2	4,9	4,9	4,6	4,6	4	3,9	32
34							4,7	4,5	4,2	4,3	4	4	3,5	3,3	34
36							4,1	3,9	3,7	3,7	3,4	3,4	2,9	2,8	36
38								3,5	3,2	3,2	2,9	2,9	2,5	2,4	38
40								3	2,7	2,7	2,4	2,5	2	2	40
42									2,3	2,3	2	2	1,6	1,6	42
44									2	2	1,7	1,7	1,3	1,3	44
46										1,7	1,4	1,4			46
48										1,4	1,1	1,1			48

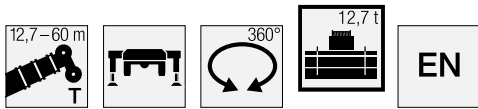
t_205_00308_00_000

Traglasten / Lifting capacities

Forces de levage / Portate

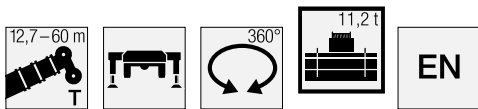
Tablas de carga / Грузоподъемность

T



	12,7 m	17 m	21,4 m	25,7 m	30,1 m	34,4 m	38,8 m	43,1 m	47,5 m	50,5 m	51,9 m	54,9 m	56,2 m	60 m	
3	82,6	82,6													3
3,5	82,6	82,6	82,4	67,3											3,5
4	81,8	82,3	79,5	66,3	56,1										4
4,5	76,8	76,7	73,9	65,3	55,4										4,5
5	70,1	70,4	69,1	64,2	54,7	43,7									5
6	58,2	59,1	59,1	54,5	51,5	42,5	32,9								6
7	48,5	49,5	47,5	45,6	42,3	39	32	25,2							7
8	40,5	41,4	40,2	38	35,3	32,6	30,3	24,7	19,8						8
9	32,5	34,1	33,9	32,1	29,8	28	27,1	23,8	19,5	14,5	16				9
10	26,6	28,4	28,9	27,4	25,7	25,4	23,6	21,9	19,1	14,5	16	12,8			10
11		23,8	24,5	23,9	22,7	22,4	20,7	19,3	17,9	14,2	15,9	12,8	13		11
12		20,3	21	21	21,1	19,8	18,7	18	16,7	13,7	15,4	12,7	13	10,5	12
14		15,3	16,2	16,8	16,8	15,9	15,7	14,6	14,1	12,7	13,5	12,2	12,3	10,5	14
16			12,8	13,4	13,4	13,6	12,9	12,5	11,8	11,6	11,1	10,8	10,1	9,6	16
18			10,4	11	11	11,2	11	10,5	9,8	9,7	9,2	9	8,3	7,9	18
20				9,1	9,2	9,3	9,1	8,8	8,3	8,2	7,7	7,5	6,9	6,6	20
22				7,7	7,8	7,9	7,7	7,5	7	6,9	6,5	6,3	5,7	5,5	22
24					6,6	6,7	6,5	6,4	6	5,9	5,4	5,3	4,7	4,5	24
26					5,6	5,8	5,6	5,4	5,1	5	4,6	4,5	3,9	3,7	26
28						4,9	4,7	4,6	4,3	4,2	3,9	3,8	3,2	3,1	28
30						4,2	4	3,9	3,6	3,6	3,2	3,2	2,6	2,5	30
32						3,7	3,4	3,3	3	3	2,7	2,6	2,1	2	32
34							2,9	2,7	2,5	2,5	2,2	2,2	1,6	1,5	34
36							2,5	2,3	2	2	1,7	1,8	1,2	1,1	36
38								1,9	1,6	1,6	1,3	1,4			38
40								1,6	1,2	1,3					40

t_205_00311_00_000



	12,7 m	17 m	21,4 m	25,7 m	30,1 m	34,4 m	38,8 m	43,1 m	47,5 m	50,5 m	51,9 m	54,9 m	56,2 m	60 m	
3	82,6	82,6													3
3,5	82,6	82,6	82,4	67,3											3,5
4	81,6	82,3	79,5	66,3	56,1										4
4,5	76,2	76,3	73,9	65,3	55,4										4,5
5	69,4	69,6	69,1	64	54,7	43,7									5
6	57,3	58,2	55,8	51,2	48,7	42,3	32,9								6
7	47,3	47,5	44,6	42,9	39,7	36,4	31,8	25,2							7
8	38,2	38,6	37,6	35,5	32,7	30,5	29	24,6	19,8						8
9	30,4	32,2	31,4	29,7	27,6	26,9	25,2	23	19,5	14,5	16				9
10	24,6	26,4	26,7	25,4	24,3	23,5	21,7	20,2	18,6	14,5	16	12,8			10
11		22,1	22,8	22,1	22	20,7	19,5	18,7	17,2	14,2	15,7	12,8	13		11
12		18,7	19,5	19,5	19,5	18,3	17,9	16,5	15,6	13,7	14,6	12,7	13	10,5	12
14		14,1	15	15,6	15,5	15,3	14,4	13,9	13,1	12,6	12,3	12	11,3	10,4	14
16			11,8	12,4	12,4	12,6	12	11,4	10,7	10,5	10	9,8	9,1	8,7	16
18			9,5	10,1	10,1	10,3	10	9,5	8,9	8,8	8,3	8,1	7,4	7,1	18
20				8,4	8,4	8,5	8,4	8	7,4	7,3	6,9	6,7	6,1	5,8	20
22				7	7,1	7,2	7	6,8	6,3	6,2	5,7	5,6	5	4,8	22
24					6	6,1	5,9	5,7	5,3	5,2	4,8	4,7	4,1	3,9	24
26					5	5,1	4,9	4,8	4,4	4,4	3,9	3,9	3,3	3,1	26
28						4,4	4,1	4	3,7	3,7	3,3	3,2	2,6	2,5	28
30						3,7	3,5	3,3	3,1	3,1	2,7	2,6	2,1	2	30
32						3,2	2,9	2,8	2,5	2,5	2,1	2,1	1,6	1,5	32
34							2,4	2,3	2	2	1,7	1,7	1		34
36							2	1,9	1,6	1,6	1,3	1,3			36
38								1,5	1,2	1,2					38
40								1,2							40

t_205_00312_01_000

Traglasten / Lifting capacities

Forces de levage / Portate

Tablas de carga / Грузоподъемность

T



	12,7m	17m	21,4m	25,7m	30,1m	34,4m	38,8m	43,1m	47,5m	50,5m	51,9m	54,9m	56,2m	60m	
3	82,6	82,6													3
3,5	82,6	82,6	82,4	67,3											3,5
4	81,5	82,3	79,5	66,3	56,1										4
4,5	75,7	75,9	73,9	65,3	55,4										4,5
5	68,7	69	68,8	62,4	54,7	43,7									5
6	56,5	57,4	53,6	50,2	46,9	42,1	32,9								6
7	46,5	45,6	43,7	41	37,8	34,6	31,5	25,2							7
8	36,6	36,9	35,8	33,8	31,1	29,2	27,9	24,3	19,8						8
9	28,8	30,7	29,9	28,3	26,4	25,9	23,9	22,1	19,3	14,5	16				9
10	23,3	25,1	25,4	24,1	23,9	22,4	21	20,1	18,3	14,5	16	12,8			10
11		20,9	21,7	20,9	20,9	19,6	18,9	17,7	16,3	14,2	15,1	12,8	13		11
12		17,8	18,5	19,1	18,5	17,3	16,9	16,2	15,2	13,7	14,2	12,7	12,8	10,5	12
14		13,3	14,2	14,8	14,7	14,5	13,8	13,1	12,3	12,1	11,5	11,3	10,6	9,9	14
16			11,1	11,7	11,8	11,9	11,3	10,7	10,1	9,9	9,4	9,2	8,5	8,1	16
18			8,9	9,5	9,6	9,7	9,3	8,9	8,3	8,2	7,7	7,5	6,9	6,5	18
20				7,9	7,9	8	7,8	7,4	6,9	6,8	6,3	6,2	5,6	5,3	20
22				6,6	6,6	6,7	6,6	6,3	5,8	5,7	5,2	5,1	4,5	4,3	22
24					5,5	5,7	5,5	5,3	4,8	4,7	4,3	4,2	3,7	3,5	24
26					4,6	4,8	4,6	4,4	4	4	3,5	3,5	2,9	2,8	26
28						4	3,8	3,7	3,3	3,3	2,9	2,9	2,3	2,2	28
30							3,4	3,2	3	2,7	2,7	2,3	2,3	1,7	30
32							2,9	2,6	2,5	2,2	2,2	1,8	1,8	1,2	32
34								2,2	2	1,7	1,8	1,4	1,4		34
36								1,8	1,6	1,3	1,3				36
38									1,2						38

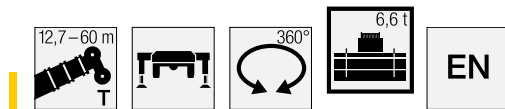
t_205_00315_01_000

Traglasten / Lifting capacities

Forces de levage / Portate

Tablas de carga / Грузоподъемность

T



	12,7 m	17 m	21,4 m	25,7 m	30,1 m	34,4 m	38,8 m	43,1 m	47,5 m	50,5 m	51,9 m	54,9 m	56,2 m	60 m	
3	82,6	82,6													3
3,5	82,6	82,6	82,4	67,3											3,5
4	81,2	82,3	79,5	66,3	56,1										4
4,5	75,1	75,3	73,9	65,3	55,4										4,5
5	67,7	68,1	64,8	60,1	54,7	43,7									5
6	55,2	54,7	50,4	48,1	44	39,9	32,9								6
7	45	42,6	41,2	38,2	35,1	32,4	30,3	25,2							7
8	34,3	34,7	33,2	31,3	28,8	28,1	25,9	23,6	19,8						8
9	26,6	28,5	27,7	26,2	25,7	24	22,4	21	18,9	14,5	16				9
10	21,4	23,2	23,5	22,4	22,1	20,7	20	18,5	17	14,5	15,4	12,8			10
11		19,3	20	20,3	19,3	18,2	17,6	16,7	15,8	14,2	14,5	12,8	13		11
12		16,3	17,3	17,9	17	16,7	15,7	14,9	14,1	13,6	13,1	12,7	12,1	10,5	12
14		12,2	13	13,7	13,6	13,3	12,6	12	11,2	11	10,4	10,3	9,5	9	14
16			10,2	10,8	10,8	10,9	10,3	9,7	9,1	8,9	8,4	8,2	7,6	7,2	16
18			8,1	8,7	8,7	8,9	8,5	8	7,4	7,3	6,8	6,7	6,1	5,7	18
20				7,1	7,2	7,3	7,1	6,6	6,1	6	5,6	5,5	4,9	4,6	20
22				5,9	6	6,1	5,9	5,5	5,1	5	4,6	4,5	3,9	3,7	22
24					4,9	5,1	4,8	4,6	4,2	4,1	3,7	3,6	3	2,9	24
26					4,1	4,2	4	3,8	3,4	3,4	2,9	2,9	2,3	2,2	26
28						3,5	3,3	3,1	2,8	2,7	2,3	2,3	1,7	1,6	28
30						2,9	2,7	2,5	2,2	2,2	1,8	1,8	1,1	1	30
32						2,4	2,2	2	1,8	1,7	1,3	1,3			32
34							1,7	1,6	1,3	1,3					34
36							1,4	1,2							36
38															38

t_205_00319_00_000

Traglasten / Lifting capacities

Forces de levage / Portate

Tablas de carga / Грузоподъемность

T



	12,7m	17m	21,4m	25,7m	30,1m	34,4m	38,8m	43,1m	47,5m	50,5m	51,9m	54,9m	56,2m	60m	
3	82,6	82,6													3
3,5	82,6	82,6	82,4	67,3											3,5
4	80,2	80,7	76,1	63,6	56,1										4
4,5	71,9	70,5	62,2	56,8	52,5										4,5
5	64,2	58,9	53,9	50,3	44,7	39,8									5
6	46,2	42,9	40,7	37,3	34	32,3	29,1								6
7	34	33,1	31,5	29,1	28,2	25,9	24	22,4							7
8	25,8	26,1	25,3	24,9	23,2	21,9	20,6	19,2	17,2						8
9	19,7	21,2	21	20,7	19,6	18,8	17,6	16,5	15,4	14,4	14,2				9
10	15,6	17,4	17,7	17,5	16,7	16,1	15,1	14,2	13,2	12,9	12,2	11,8			10
11		14,3	15,1	15,1	14,5	14	13,1	12,4	11,5	11,2	10,6	10,4	9,6		11
12		11,9	12,8	13,2	12,6	12,3	11,5	10,8	10	9,8	9,2	9	8,3	7,8	12
14		8,6	9,5	10,1	9,8	9,6	9	8,4	7,8	7,6	7,1	6,9	6,3	5,9	14
16			7,2	7,8	7,8	7,6	7,1	6,6	6,1	5,9	5,5	5,4	4,7	4,4	16
18			5,5	6,1	6,2	6,1	5,7	5,3	4,7	4,7	4,2	4,2	3,5	3,3	18
20				4,8	4,9	5	4,5	4,2	3,7	3,6	3,2	3,2	2,5	2,4	20
22				3,8	3,8	4	3,6	3,3	2,9	2,8	2,4	2,4	1,7	1,6	22
24					3	3,1	2,9	2,6	2,1	2,1	1,7	1,6			24
26					2,3	2,5	2,2	2	1,5	1,5					26
28						1,9	1,7	1,4							28
30						1,4	1,1								30
32						1,1									32

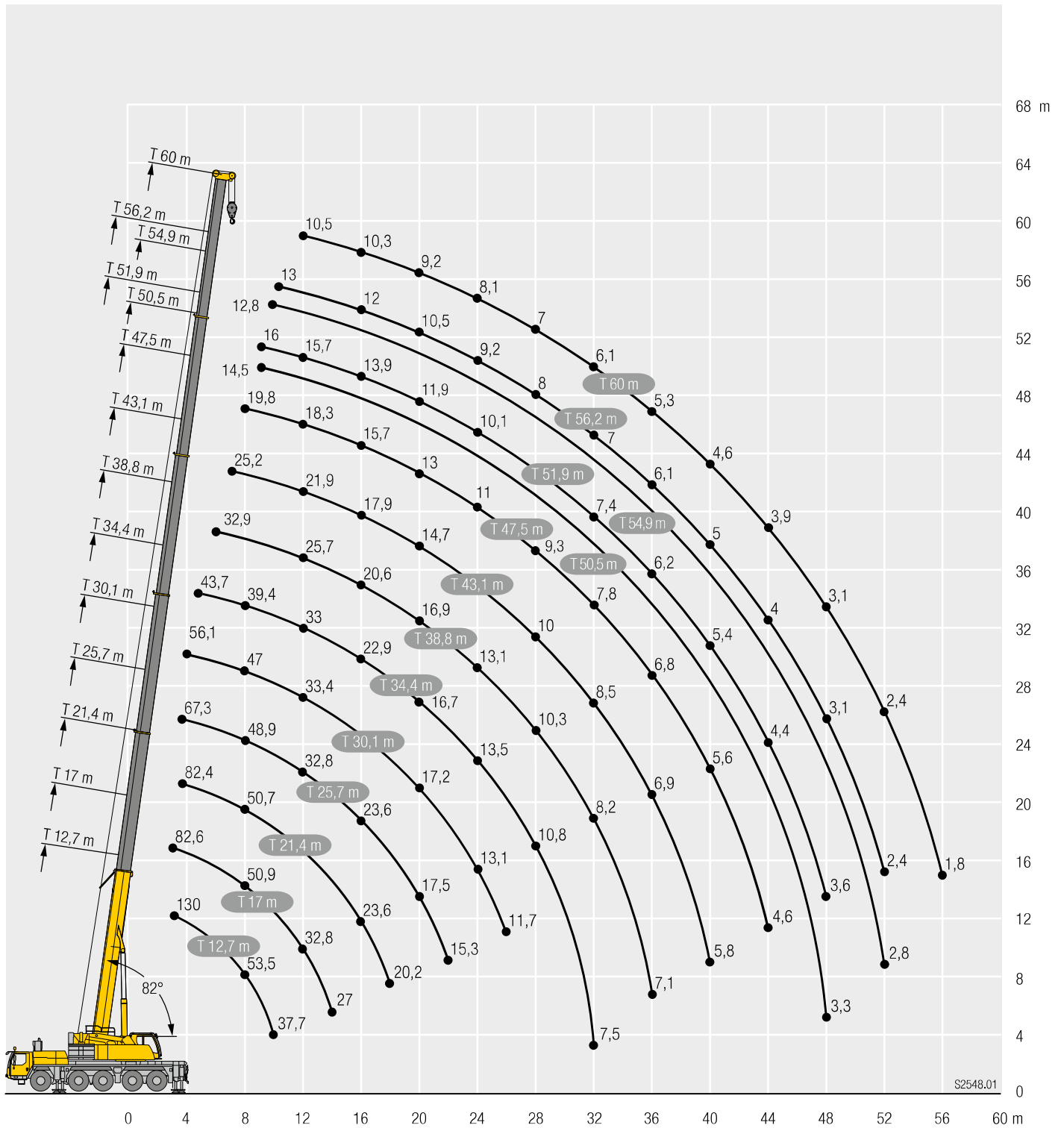
t_205_00326_00_000

Hubhöhen / Lifting heights

Hauteurs de levage / Altezze di sollevamento

Alturas de elevación / Высота подъема

T

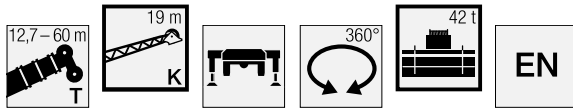


Traglasten / Lifting capacities

Forces de levage / Portate

Tablas de carga / Грузоподъемность

TK



T	12,7 m			30,1 m			34,4 m			38,8 m			43,1 m			47,5 m			T
	19 m			19 m			19 m			19 m			19 m			19 m			
	0°	20°	40°	0°	20°	40°	0°	20°	40°	0°	20°	40°	0°	20°	40°	0°	20°	40°	
5	6,9																		5
6	6,7			5,8															6
7	6,5			5,8			5,6												7
8	6,3			5,7			5,5			5,2									8
9	6	4,8		5,6			5,5			5,2			4,9						9
10	5,8	4,8		5,5			5,4			5,1			4,9			4,9			10
11	5,5	4,6		5,4			5,3			5			4,8			4,8			11
12	5,3	4,4		5,3			5,2			4,9			4,8			4,8			12
14	4,8	4,1	3,7	5,1	4,2		5	4,2		4,8			4,7			4,7			14
16	4,4	3,9	3,6	4,8	4,1		4,8	4,1		4,6	4		4,5	4		4,6			16
18	4,1	3,7	3,4	4,6	3,9	3,5	4,6	3,9		4,5	3,9		4,4	3,9		4,4	3,9		18
20	3,8	3,6	3,3	4,4	3,8	3,4	4,4	3,8	3,4	4,3	3,8	3,4	4,3	3,8		4,3	3,8		20
22	3,5	3,5	3,3	4,2	3,7	3,3	4,3	3,7	3,3	4,2	3,7	3,3	4,2	3,7	3,3	4,2	3,7	3,3	22
24	3,1	3,4	3,2	4,1	3,6	3,3	4,1	3,6	3,3	4,1	3,6	3,3	4	3,6	3,3	4,1	3,6	3,3	24
26	2,9	3,3	3,2	3,9	3,5	3,3	4	3,5	3,3	4	3,5	3,3	3,9	3,5	3,2	4	3,6	3,3	26
28	2,6	3,3	2,4	3,8	3,4	3,2	3,9	3,5	3,2	3,9	3,5	3,2	3,8	3,5	3,2	3,9	3,5	3,2	28
30				3,6	3,4	3,2	3,7	3,4	3,2	3,7	3,4	3,2	3,8	3,4	3,2	3,8	3,4	3,2	30
32				3,4	3,3	3,2	3,6	3,3	3,2	3,6	3,3	3,2	3,7	3,3	3,2	3,7	3,4	3,2	32
34				3,2	3,3	3,2	3,4	3,3	3,2	3,5	3,3	3,2	3,6	3,3	3,2	3,6	3,3	3,2	34
36				3,1	3,2	3,2	3,3	3,3	3,2	3,4	3,3	3,2	3,5	3,3	3,2	3,6	3,3	3,1	36
38				2,9	3,2	3,2	3,1	3,2	3,2	3,3	3,2	3,2	3,4	3,2	3,2	3,5	3,3	3,1	38
40				2,8	3,1	3,2	3	3,2	3,2	3,1	3,2	3,2	3,2	3,2	3,2	3,4	3,2	3,1	40
42				2,7	3		2,8	3,1	3,2	3	3,1	3,2	3,1	3,2	3,2	3,3	3,2	3,1	42
44				2,6	2,8		2,7	3,1	3,1	2,9	3	3,1	3	3,1	3,2	3,2	3,2	3,1	44
46				2,5	2,7		2,6	3		2,8	2,9	2,9	2,9	3	3,1	3,1	3,2	3,1	46
48							2,5	2,8		2,7	2,7	2,8	2,8	2,9	3	3	3,1	3,1	48
50							2,5	2,8		2,5	2,6		2,7	2,8	2,8	2,9	3	3,1	50
52										2,4	2,5		2,6	2,7	2,7	2,7	2,9	3	52
54										2,3	2,4		2,5	2,6		2,5	2,8	2,8	54
56													2,4	2,5		2,3	2,5	2,6	56
58													2,4	2,4		2,1	2,2		58
60																2	2		60
62																1,9	1,9		62
64																1,2			64

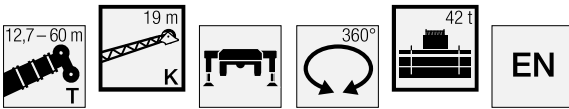
t_205_01201_00_000 / 01231_00_000 / 01261_00_000

Traglasten / Lifting capacities

Forces de levage / Portate

Tablas de carga / Грузоподъемность

TK



	50,5 m			51,9 m			54,9 m			56,2 m			60 m			
	19 m			19 m			19 m			19 m			19 m			
	0°	20°	40°	0°	20°	40°	0°	20°	40°	0°	20°	40°	0°	20°	40°	
11	4,2			4,5												11
12	4,2			4,4			3,9			3,9						12
14	4,1			4,4			3,8			3,9			3,5			14
16	4			4,3			3,8			3,8			3,5			16
18	4			4,2	3,8		3,8			3,8			3,4			18
20	3,9	3,6		4,1	3,7		3,7	3,5		3,7	3,5		3,4			20
22	3,8	3,6		4	3,7		3,7	3,4		3,7	3,5		3,4	3,2		22
24	3,7	3,5	3,2	3,9	3,6	3,2	3,6	3,4		3,6	3,4		3,4	3,2		24
26	3,7	3,4	3,2	3,8	3,5	3,2	3,5	3,4	3,1	3,6	3,4	3,2	3,3	3,2		26
28	3,6	3,4	3,2	3,8	3,5	3,2	3,5	3,3	3,1	3,5	3,3	3,1	3,3	3,2	3,1	28
30	3,6	3,3	3,2	3,7	3,4	3,2	3,4	3,3	3,1	3,5	3,3	3,1	3,3	3,1	3,1	30
32	3,5	3,3	3,1	3,6	3,3	3,2	3,4	3,2	3,1	3,4	3,2	3,1	3,2	3,1	3,1	32
34	3,5	3,3	3,1	3,6	3,3	3,1	3,4	3,2	3,1	3,4	3,2	3,1	3,2	3,1	3,1	34
36	3,4	3,2	3,1	3,5	3,3	3,1	3,3	3,2	3,1	3,3	3,2	3,1	3,1	3,1	3,1	36
38	3,3	3,2	3,1	3,4	3,2	3,1	3,3	3,2	3,1	3,3	3,2	3,1	3,1	3,1	3,1	38
40	3,2	3,1	3,1	3,4	3,2	3,1	3,2	3,1	3,1	3,3	3,1	3,1	3	3	3,1	40
42	3	3,1	3,1	3,3	3,2	3,1	3,1	3,1	3,1	3,2	3,1	3,1	3	3	3	42
44	2,9	3	3,1	3,2	3,2	3,1	3	3	3,1	3,1	3,1	3,1	2,9	3	3	44
46	2,7	2,8	2,9	3,1	3,1	3,1	2,8	2,9	3	3	3	3,1	2,8	2,9	2,9	46
48	2,6	2,7	2,8	3	3,1	3,1	2,7	2,8	2,9	2,9	2,9	3	2,6	2,7	2,9	48
50	2,4	2,5	2,6	2,8	3	3,1	2,6	2,6	2,7	2,7	2,8	2,9	2,5	2,6	2,7	50
52	2,3	2,4	2,5	2,6	2,8	3	2,4	2,5	2,6	2,6	2,7	2,8	2,3	2,5	2,6	52
54	2,2	2,2	2,3	2,5	2,5	2,6	2,3	2,4	2,5	2,3	2,5	2,7	2,1	2,3	2,4	54
56	2	2,1	2,2	2,3	2,4	2,5	2,2	2,3	2,3	2	2,3	2,4	1,9	2,1	2,3	56
58	1,9	2	2	2,1	2,3	2,4	2	2,1	2,2	1,7	2	2,1	1,6	1,9	2,1	58
60	1,8	1,8		1,8	2		1,8	2	2,1	1,4	1,7	1,8	1,3	1,7	1,8	60
62	1,7	1,7		1,6	1,8		1,6	1,8	1,9	1,2	1,4	1,5	1,1	1,4	1,5	62
64	1,6	1,6		1,4	1,5		1,4	1,5		1	1,2		0,9	1,1	1,3	64
66	1,5			1,2	1,3		1,2	1,3			0,9			0,9	1	66
68				0,9			1	1,1								68
70							0,8	0,9								70

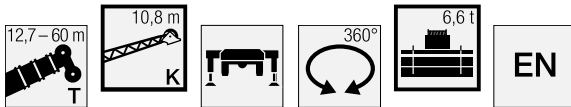
L_205_01201_00_000 / 01231_00_000 / 01261_00_000

Traglasten / Lifting capacities

Forces de levage / Portate

Tablas de carga / Грузоподъемность

TK



	12,7 m			30,1 m			34,4 m			38,8 m			43,1 m			47,5 m			
	10,8 m			10,8 m			10,8 m			10,8 m			10,8 m			10,8 m			
	0°	20°	40°	0°	20°	40°	0°	20°	40°	0°	20°	40°	0°	20°	40°	0°	20°	40°	
4	17,5																		4
4,5	17,1			17,5															4,5
5	16,6	15,5		17,5															5
6	15,6	14,8		17,5			17,4												6
7	14,7	14		17,5			17,3			15,3									7
8	13,7	13,1	10,7	17,5			17			15,3			13,1						8
9	12,7	12,4	10,3	17,3	13,5		16,6	13,4		15			13,1			10,9			9
10	11,7	11,6	9,8	16,7	13		16,1	13		14,7			12,9			10,9			10
11	10,7	11	9,4	16,2	12,5	10	15,5	12,5		14	12,2		12,7			10,8			11
12	9,7	10,3	9,1	15,2	12,1	9,7	14	12,1	9,7	12,9	11,8		12	11,2		10,7			12
14	8,3	8,6	7,9	12,1	11,3	9,3	11,1	11,4	9,3	10,4	11	9,2	10,1	10,5	9	9,4	9,9		14
16	7,2	7,7	7,4	9,8	10,6	8,9	8,9	9,9	9	9,4	9,1	8,9	9	8,8	8,8	8,3	8,6	8,5	16
18	6,3	7,1	7	8	8,9	8,5	7,2	8,1	8,6	7,9	8,2	8,2	7,4	8,1	8	6,8	7,7	7,8	18
20	5,6	6,7	2,4	6,7	7,3	7,9	5,9	6,6	7,3	6,6	7,3	7,1	6,1	6,8	7,1	5,6	6,4	6,9	20
22				5,5	6,1	6,6	4,8	5,4	6	5,5	6,1	6,6	5,1	5,7	6,4	4,6	5,3	5,8	22
24				4,6	5,1	5,5	3,9	4,5	4,9	4,6	5,2	5,7	4,2	4,8	5,4	3,8	4,4	4,9	24
26				3,7	4,2	4,5	3,1	3,6	4	3,9	4,3	4,8	3,5	4	4,5	3,1	3,6	4	26
28				3	3,4	3,6	2,5	2,9	3,3	3,2	3,6	4,1	2,9	3,3	3,8	2,4	2,9	3,3	28
30				2,4	2,7	2,9	1,9	2,3	2,6	2,7	3	3,4	2,3	2,7	3,1	1,9	2,3	2,7	30
32				1,9	2,2	2,3	1,4	1,8	2	2,2	2,5	2,8	1,8	2,2	2,6	1,4	1,8	2,2	32
34				1,5	1,7		0,9	1,2	1,4	1,7	2	2,3	1,4	1,8	2,1	0,9	1,4	1,7	34
36				1,1	1,2				0,8	1,3	1,6	1,8	1	1,3	1,6		0,9	1,2	36
38										0,9	1,2	1,4		0,9	1,2				38
40												1							40

t_205_01119_00_000 / 01149_00_000 / 01179_00_000



	50,5 m			51,9 m			54,9 m			56,2 m			60 m			
	10,8 m			10,8 m			10,8 m			10,8 m			10,8 m			
	0°	20°	40°	0°	20°	40°	0°	20°	40°	0°	20°	40°	0°	20°	40°	
10	7,6			8,4												10
11	7,6			8,4			6,7			6,8						11
12	7,6			8,4			6,7			6,8			5,7			12
14	7,6			8,3			6,7			6,8			5,7			14
16	7,5	7,4		7,5	7,9		6,7	6,6		6,6	6,7		5,7			16
18	6,6	7	6,7	6,2	7,1	7,3	6,1	6,6		5,5	6,3		5,2	5,6		18
20	5,5	6,2	6,4	5	5,8	6,5	4,9	5,7	6,2	4,3	5,2	5,9	4,1	4,9	5,4	20
22	4,5	5,1	5,7	4,1	4,8	5,4	4	4,7	5,3	3,4	4,2	4,8	3,2	4	4,6	22
24	3,6	4,2	4,7	3,3	3,9	4,4	3,2	3,8	4,3	2,6	3,3	3,9	2,5	3,1	3,7	24
26	2,9	3,5	3,9	2,6	3,1	3,6	2,5	3,1	3,5	2	2,6	3,1	1,8	2,4	2,9	26
28	2,3	2,8	3,2	2	2,5	2,9	1,9	2,4	2,8	1,3	1,9	2,4	1,1	1,8	2,3	28
30	1,8	2,3	2,6	1,4	1,9	2,3	1,3	1,9	2,3		1,4	1,8		1,2	1,7	30
32	1,3	1,8	2,1	0,9	1,4	1,8		1,4	1,7			1,3			1,1	32
34		1,3	1,6		0,9	1,3		0,8	1,2							34
36			1,2													36

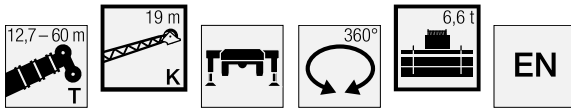
t_205_01119_00_000 / 01149_00_000 / 01179_00_000

Traglasten / Lifting capacities

Forces de levage / Portate

Tablas de carga / Грузоподъемность

TK



	12,7 m			30,1 m			34,4 m			38,8 m			43,1 m			47,5 m			
	19 m			19 m			19 m			19 m			19 m			19 m			
	0°	20°	40°	0°	20°	40°	0°	20°	40°	0°	20°	40°	0°	20°	40°	0°	20°	40°	
5	6,9																		5
6	6,7			5,8															6
7	6,5			5,8			5,6												7
8	6,3			5,7			5,5			5,2									8
9	6	4,8		5,6			5,5			5,2			4,9						9
10	5,8	4,8		5,5			5,4			5,1			4,9			4,9			10
11	5,5	4,6		5,4			5,3			5			4,8			4,8			11
12	5,3	4,4		5,3			5,2			4,9			4,8			4,8			12
14	4,8	4,1	3,7	5,1	4,2		5	4,2		4,8			4,7			4,7			14
16	4,4	3,9	3,6	4,8	4,1		4,8	4,1		4,6	4		4,5	4		4,6			16
18	4,1	3,7	3,4	4,6	3,9	3,5	4,6	3,9		4,5	3,9		4,4	3,9		4,4	3,9		18
20	3,8	3,6	3,3	4,4	3,8	3,4	4,4	3,8	3,4	4,3	3,8	3,4	4,3	3,8		4,3	3,8		20
22	3,5	3,5	3,3	4,2	3,7	3,3	4,3	3,7	3,3	4,2	3,7	3,3	4,2	3,7	3,3	4	3,7	3,3	22
24	3,1	3,4	3,2	4,1	3,6	3,3	4,1	3,6	3,3	4,1	3,6	3,3	4,1	3,6	3,3	3,8	3,6	3,3	24
26	2,9	3,3	3,2	3,9	3,5	3,3	4	3,5	3,3	4	3,5	3,3	3,7	3,5	3,2	3,3	3,6	3,3	26
28	2,6	3,3	2,4	3,8	3,4	3,2	3,8	3,5	3,2	3,6	3,5	3,2	3,2	3,5	3,2	2,7	3,4	3,2	28
30				3,6	3,4	3,2	3,5	3,4	3,2	3	3,4	3,2	2,7	3,4	3,2	2,1	2,9	3,2	30
32				3,1	3,3	3,2	3	3,3	3,2	2,6	3,2	3,2	2,2	2,9	3,2	1,7	2,4	3,1	32
34				2,6	3,1	3,2	2,5	3	3,2	2,1	2,7	3,1	1,8	2,4	2,9	1,3	2	2,5	34
36				2,2	2,6	2,9	2,1	2,5	2,9	1,8	2,3	2,7	1,4	2	2,4	0,8	1,5	2,1	36
38				1,9	2,2	2,4	1,7	2,1	2,4	1,4	1,9	2,2	1,1	1,6	2		1,2	1,6	38
40				1,6	1,8	2	1,4	1,8	2	1,1	1,5	1,8		1,2	1,6			1,3	40
42				1,3	1,5		1,1	1,4	1,6		1,2	1,4		0,9	1,3			0,8	42
44				1	1,2		0,9	1,1	1,3		0,9	1,1			0,9				44
46				0,8	0,9			0,8											46

t_205_01219_00_000 / 01249_00_000 / 01279_00_000



	50,5 m			51,9 m			54,9 m			56,2 m			60 m					
	19 m			19 m			19 m			19 m			19 m					
	0°	20°	40°	0°	20°	40°	0°	20°	40°	0°	20°	40°	0°	20°	40°			
11	4,2			4,5												11		
12	4,2			4,4					3,9			3,9				12		
14	4,1			4,4					3,8			3,9			3,5	14		
16	4			4,3					3,8			3,8			3,5	16		
18	4			4,2	3,8				3,8			3,8			3,4	18		
20	3,9	3,6		4,1	3,7				3,7	3,5		3,7	3,5		3,4	20		
22	3,8	3,6		3,9	3,7				3,7	3,4		3,5	3,5		3,2	3,2	22	
24	3,7	3,5	3,2	3,4	3,6	3,2			3,3	3,4		2,8	3,4		2,6	3,2	24	
26	3,1	3,4	3,2	2,8	3,5	3,2			2,7	3,4	3,1	2,1	3,2	3,2	2	3	26	
28	2,5	3,2	3,2	2,2	3,1	3,2			2,1	3	3,1	1,6	2,6	3,1	1,4	2,4	3,1	28
30	2	2,8	3,2	1,7	2,5	3,1			1,6	2,5	3,1	1	2	2,8		1,9	2,7	30
32	1,6	2,3	2,9	1,2	2	2,7			1	2	2,6		1,5	2,3		1,4	2,1	32
34	1,1	1,9	2,4		1,6	2,2				1,5	2,1		1	1,8		0,9	1,6	34
36		1,4	2		1,2	1,7				1	1,7			1,3			1,2	36
38		1	1,6			1,3					1,3			0,8				38
40			1,2			0,9												40

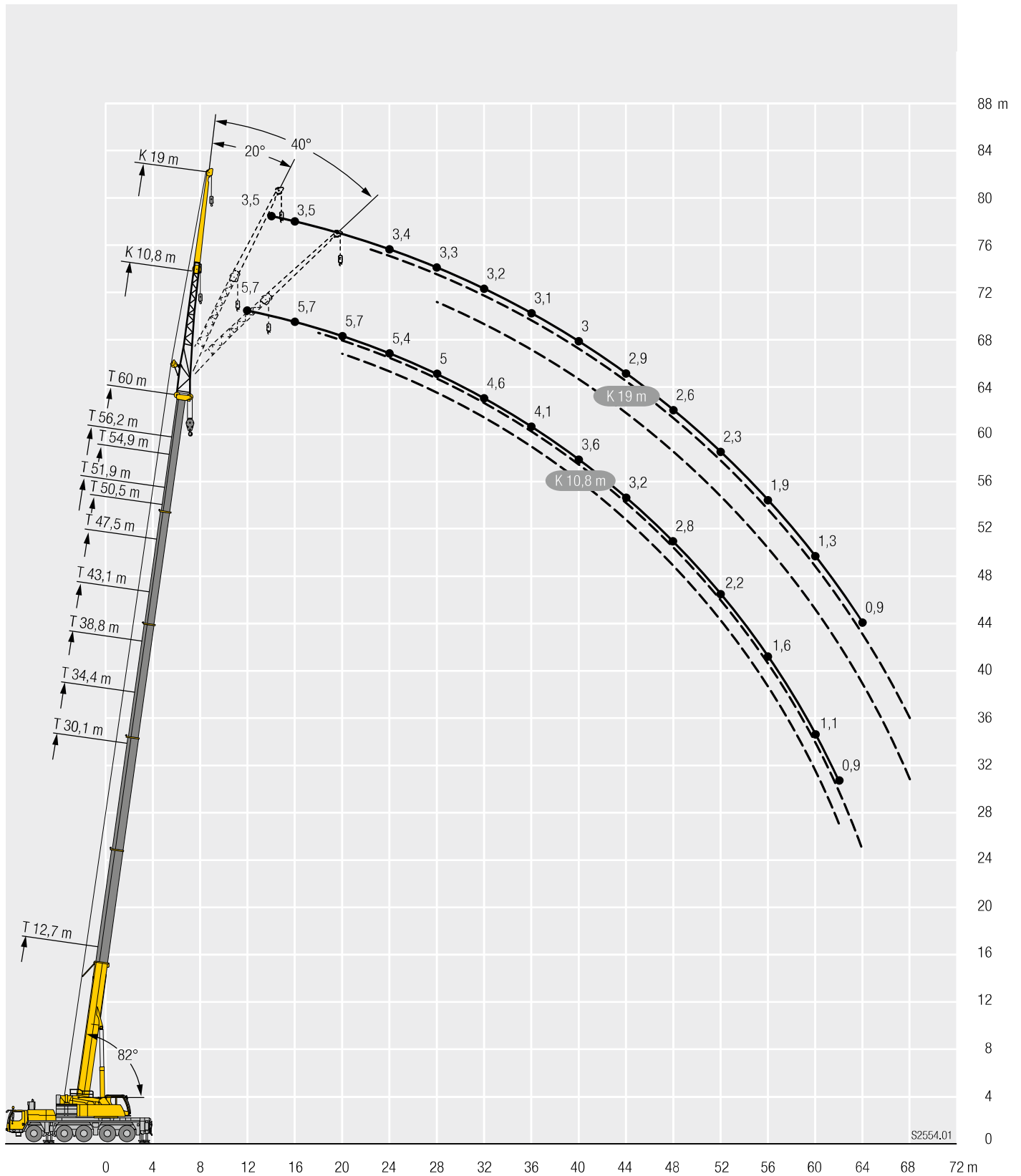
t_205_01219_00_000 / 01249_00_000 / 01279_00_000

Hubhöhen / Lifting heights

Hauteurs de levage / Altezze di sollevamento

Alturas de elevación / Высота подъема

TK



Traglasten / Lifting capacities

Forces de levage / Portate

Tablas de carga / Грузоподъемность

TVK



↙ ↘	12,7 m + 7 m			47,5 m + 7 m			50,5 m + 7 m			51,9 m + 7 m			54,9 m + 7 m			56,2 m + 7 m			60 m + 7 m			↙ ↘
	10,8 m			10,8 m			10,8 m			10,8 m			10,8 m			10,8 m			10,8 m			
	0°	20°	40°	0°	20°	40°	0°	20°	40°	0°	20°	40°	0°	20°	40°	0°	20°	40°	0°	20°	40°	
4	6																					4
4,5	6																					4,5
5	6																					5
6	6	6																				6
7	5,9	6																				7
8	5,7	5,7																				8
9	5,4	5,4	5,2																			9
10	5,1	5,1	5,2																			10
11	4,9	4,9	4,9	6																		11
12	4,6	4,6	4,7	6			5,2			5,3			4,5									12
14	4,1	4,2	4,2	6			5,2			5,3			4,5			4,6			3,9			14
16	3,6	3,8	3,9	5,9	5,7		5,2	5,1		5,3	5,3		4,5		4,6			3,9				16
18	3,2	3,5	3,6	5,8	5,5	5,1	5,1	5		5,3	5,2		4,5	4,5	4,6	4,6		3,9				18
20	2,8	3,1	3,3	5,6	5,2	4,9	5	4,7	4,5	5,2	5	4,7	4,5	4,5	4,3	4,6	4,6	4,4	3,9	3,9		20
22	2,5	2,7	2,8	5,4	4,9	4,7	4,8	4,5	4,3	5,1	4,8	4,5	4,5	4,3	4,2	4,6	4,5	4,3	3,9	3,9	3,8	22
24	2,2	2,3	2,4	5,1	4,7	4,4	4,7	4,3	4,2	4,9	4,6	4,3	4,4	4,2	4,1	4,5	4,4	4,2	3,9	3,9	3,8	24
26	1,9	2	2,1	4,9	4,5	4,3	4,4	4,2	4	4,7	4,4	4,2	4,3	4,1	3,9	4,4	4,2	4,1	3,8	3,8	3,8	26
28	1,8			4,6	4,3	4,1	4,2	4	3,9	4,5	4,2	4	4,1	3,9	3,8	4,3	4,1	3,9	3,8	3,7	3,7	28
30				4,4	4,1	3,9	4	3,9	3,8	4,3	4,1	3,9	3,9	3,8	3,7	4,2	3,9	3,8	3,7	3,6	3,6	30
32				4,1	3,9	3,8	3,8	3,7	3,6	4,1	3,9	3,8	3,8	3,7	3,6	4	3,8	3,7	3,6	3,5	3,5	32
34				3,9	3,8	3,7	3,7	3,6	3,5	3,9	3,8	3,7	3,6	3,5	3,5	3,8	3,7	3,6	3,5	3,4	3,4	34
36				3,7	3,7	3,6	3,5	3,4	3,4	3,7	3,7	3,6	3,5	3,4	3,4	3,7	3,6	3,5	3,3	3,3	3,3	36
38				3,5	3,5	3,5	3,3	3,3	3,3	3,6	3,5	3,5	3,3	3,3	3,3	3,5	3,5	3,4	3,2	3,2	3,2	38
40				3,3	3,3	3,3	3,1	3,1	3,2	3,4	3,4	3,4	3,1	3,2	3,2	3,3	3,4	3,3	3,1	3,1	3,1	40
42				3,1	3,1	3,2	2,9	3	3	3,2	3,2	3,3	3	3	3,1	3,2	3,2	3,2	3	3	3	42
44				2,9	2,9	3	2,8	2,8	2,9	3	3,1	3,1	2,8	2,9	2,9	3,1	3,1	3,1	2,8	2,8	2,9	44
46				2,8	2,8	2,8	2,6	2,7	2,7	2,9	2,9	2,9	2,7	2,7	2,8	2,9	2,9	3	2,7	2,7	2,8	46
48				2,6	2,6	2,7	2,4	2,5	2,5	2,7	2,8	2,8	2,6	2,6	2,7	2,7	2,8	2,8	2,5	2,6	2,6	48
50				2,4	2,5	2,5	2,3	2,3	2,4	2,6	2,6	2,7	2,4	2,5	2,5	2,6	2,6	2,7	2,3	2,4	2,5	50
52				2,3	2,3	2,4	2,1	2,2	2,2	2,5	2,5	2,5	2,3	2,3	2,4	2,3	2,4	2,5	2,1	2,3	2,3	52
54				2,2	2,2		2	2	2,1	2,3	2,4	2,4	2,2	2,2	2,2	2	2,2	2,3	1,9	2	2,1	54
56				2,1	2,1		1,9	1,9	1,9	2,1	2,2	2,3	2	2,1	2,1	1,7	1,9	2	1,6	1,8	1,9	56
58				1,9	2		1,7	1,8		1,8	2		1,8	1,9	2	1,4	1,6	1,7	1,3	1,5	1,6	58
60				1,8	1,9		1,6	1,7		1,6	1,7		1,5	1,7	1,7	1,2	1,3	1,4	1,1	1,3	1,3	60
62				1,7			1,5	1,5		1,4	1,4		1,3	1,4		0,9	1,1		0,9	1	1,1	62
64							1,4	1,4		1,2	1,2		1,1	1,2		0,8					0,8	64
66										1			0,9	1								66

t_205_01301_00_000 / 01331_00_000 / 01361_00_000

Traglasten / Lifting capacities

Forces de levage / Portate

Tablas de carga / Грузоподъемность

TVK



↙	12,7 m + 7 m			47,5 m + 7 m			50,5 m + 7 m			51,9 m + 7 m			54,9 m + 7 m			56,2 m + 7 m			59,2 m + 7 m			60 m + 7 m	↘
	19 m			19 m			19 m			19 m			19 m			19 m			19 m			0°	
	0°	20°	40°	0°	20°	40°	0°	20°	40°	0°	20°	40°	0°	20°	40°	0°	20°	40°	0°	20°	40°	0°	
5	3,8																						5
6	3,8																						6
7	3,7																						7
8	3,7																						8
9	3,6																						9
10	3,6																						10
11	3,6	3,5																					11
12	3,5	3,5																					12
14	3,3	3,4																					14
16	3,1	3,2	3,2																				16
18	2,9	2,9	3																				18
20	2,7	2,7	2,8																				20
22	2,5	2,6	2,6																				22
24	2,3	2,4	2,5																				24
26	2,1	2,3	2,3																				26
28	1,9	2,1	2,2																				28
30	1,7	1,9	2,1																				30
32	1,5	1,7	1,8																				32
34	1,4	1,5	1,5																				34
36	1,2	1,3																					36
38																							38
40																							40
42																							42
44																							44
46																							46
48																							48
50																							50
52																							52
54																							54
56																							56
58																							58
60																							60
62																							62
64																							64
66																							66
68																							68
70																							70
72																							72

t_205_01401_00_000 / 01431_00_000 / 01461_00_000

Traglasten / Lifting capacities

Forces de levage / Portate

Tablas de carga / Грузоподъемность

TVK



↙ ↘	12,7 m + 7 m			47,5 m + 7 m			50,5 m + 7 m			51,9 m + 7 m			54,9 m + 7 m			56,2 m + 7 m			60 m + 7 m			↙ ↘	
	10,8 m			10,8 m			10,8 m			10,8 m			10,8 m			10,8 m			10,8 m				
	0°	20°	40°	0°	20°	40°	0°	20°	40°	0°	20°	40°	0°	20°	40°	0°	20°	40°	0°	20°	40°		
4	6																					4	
4,5	6																					4,5	
5	6																					5	
6	6	6																				6	
7	5,9	6																				7	
8	5,7	5,7																				8	
9	5,4	5,4	5,2																			9	
10	5,1	5,1	5,2																			10	
11	4,9	4,9	4,9	6																		11	
12	4,6	4,6	4,7	6			5,2			5,3			4,5									12	
14	4,1	4,2	4,2	6			5,2			5,3			4,5			4,6				3,9		14	
16	3,6	3,8	3,9	5,9	5,7		5,2	5,1		5,3	5,3		4,5		4,6				3,9			16	
18	3,2	3,5	3,6	5,8	5,5	5,1	5,1	5		4,9	5,2		4,5	4,5	4,6	4,6			3,9			18	
20	2,8	3,1	3,3	5,4	5,2	4,9	5	4,7	4,5	4,9	5	4,7	4,5	4,5	4,3	4,2	4,6	4,4	3,7	3,9		20	
22	2,5	2,7	2,8	4,5	4,9	4,7	4,4	4,5	4,3	4	4,6	4,5	3,8	4,3	4,2	3,3	4	4,3	3	3,7	3,8	22	
24	2,2	2,3	2,4	3,7	4,3	4,4	3,5	4,1	4,2	3,2	3,8	4,3	3,1	3,7	4	2,6	3,2	3,8	2,3	3	3,5	24	
26	1,9	2	2,1	3	3,5	4	2,8	3,4	3,9	2,5	3,1	3,6	2,4	3	3,4	1,9	2,5	3	1,7	2,3	2,8	26	
28	1,8			2,4	2,9	3,3	2,3	2,8	3,2	1,9	2,5	2,9	1,8	2,3	2,8	1,3	1,9	2,4	1,1	1,7	2,2	28	
30				1,9	2,3	2,7	1,7	2,2	2,6	1,4	1,9	2,3	1,3	1,8	2,2		1,3	1,8			1,6	30	
32				1,4	1,8	2,2	1,3	1,7	2,1	0,8	1,4	1,8			1,7			1,2			1,1	32	
34				0,9	1,4	1,7		1,3	1,6		0,9	1,3			1,2							34	
36				0,9	1,2				1,1														36

t_205_01319_00_000 / 01349_00_000 / 01379_00_000



↙ ↘	12,7 m + 7 m			47,5 m + 7 m			50,5 m + 7 m			51,9 m + 7 m			54,9 m + 7 m			56,2 m + 7 m			59,2 m + 7 m			60 m + 7 m	↙ ↘
	19 m			19 m			19 m			19 m			19 m			19 m			19 m			19 m	
	0°	20°	40°	0°	20°	40°	0°	20°	40°	0°	20°	40°	0°	20°	40°	0°	20°	40°	0°	20°	40°	0°	
5	3,8																						5
6	3,8																						6
7	3,7																						7
8	3,7																						8
9	3,6																						9
10	3,6																						10
11	3,6	3,5																					11
12	3,5	3,5		3,8																			12
14	3,3	3,4		3,8			3,3			3,4			3										14
16	3,1	3,2	3,2	3,7			3,3			3,4			3		3,1			2,7				2,6	16
18	2,9	2,9	3	3,7			3,3			3,4			3		3,1			2,7				2,6	18
20	2,7	2,7	2,8	3,7	3,4		3,3			3,4			3		3,1			2,7				2,6	20
22	2,5	2,6	2,6	3,6	3,4		3,3	3,2		3,4	3,3		3	2,9			2,7					2,6	22
24	2,3	2,4	2,5	3,5	3,4		3,3	3,2		3,2	3,3		3	2,9		2,6	3	2,4	2,6			2,3	24
26	2,1	2,3	2,3	3,1	3,3	3,1	2,9	3,1	2,9	2,6	3,2	3	2,4	2,9		2	3	1,9	2,6			1,8	26
28	1,9	2,1	2,2	2,5	3,1	3	2,4	3	2,8	2,1	3	2,9	1,9	2,8	2,8	1,5	2,4	2,8	1,3	2,3		1,2	28
30	1,7	1,9	2,1	2	2,8	2,9	1,9	2,7	2,7	1,5	2,4	2,8	1,4	2,3	2,7	0,9	1,9	2,7		1,8	2,5		30
32	1,5	1,7	1,8	1,6	2,4	2,8	1,4	2,2	2,7	1	1,9	2,6	0,9	1,8	2,5		1,4	2,2		1,4	2		32
34	1,4	1,5	1,5	1,1	1,9	2,5	1	1,8	2,4		1,5	2,1		1,4	2			1,7		0,8	1,6		34
36	1,2	1,3			1,5	2		1,4	1,9		1	1,7		0,9	1,6			1,2					36
38					1,1	1,6		0,9	1,5			1,3			1,2								38
40						1,2			1,1			0,8											40
42						0,8																	42

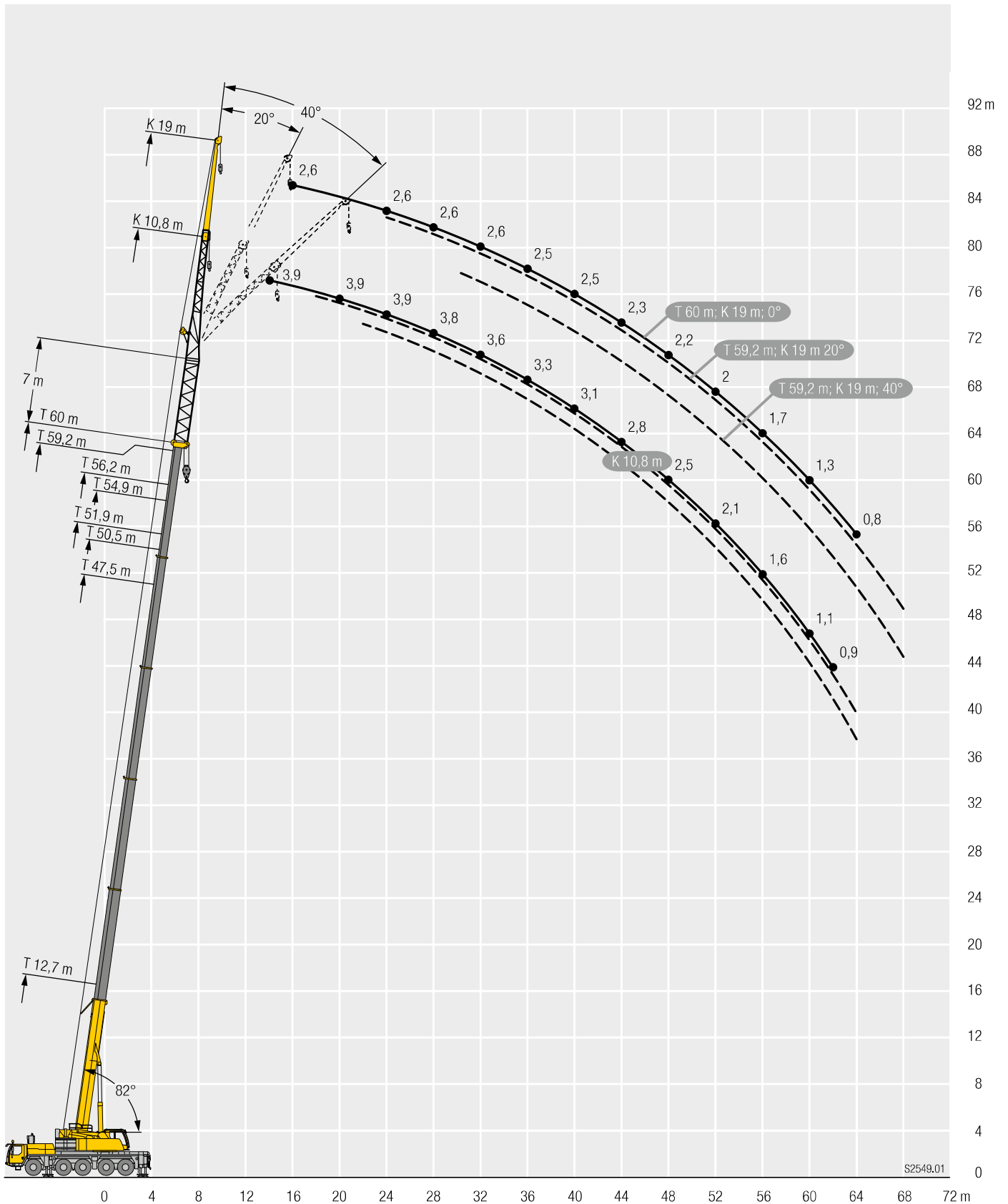
t_205_01419_00_000 / 01449_00_000 / 01479_00_000

Hubhöhen / Lifting heights

Hauteurs de levage / Altezze di sollevamento

Alturas de elevación / Высота подъема

TVK



S2549,01

Traglasten / Lifting capacities

Forces de levage / Portate

Tablas de carga / Грузоподъемность

TVK



↙ ↘	12,7 m + 14 m			47,5 m + 14 m			50,5 m + 14 m			51,9 m + 14 m			54,9 m + 14 m			56,2 m + 14 m			59,2 m + 14 m			↙ ↘	
	10,8 m			10,8 m			10,8 m			10,8 m			10,8 m			10,8 m			10,8 m				
	0°	20°	40°	0°	20°	40°	0°	20°	40°	0°	20°	40°	0°	20°	40°	0°	20°	40°	0°	20°	40°		
4	4																					4	
4,5	4																					4,5	
5	4																					5	
6	4																					6	
7	4																					7	
8	3,9	4																				8	
9	3,9	4																				9	
10	3,8	3,9	3,7																			10	
11	3,7	3,8	3,7																			11	
12	3,5	3,6	3,7	4																		12	
14	3,2	3,3	3,4	4			3,5			3,6			3,1									14	
16	3	3	3,1	4			3,5			3,6			3,1			3,1						16	
18	2,7	2,8	2,8	3,9	3,9		3,5	3,5		3,6	3,6		3,1			3,1				2,7		18	
20	2,5	2,6	2,6	3,9	3,8	3,7	3,5	3,5		3,5	3,6		3,1	3,1		3,1	3,1			2,7	2,7	20	
22	2,3	2,4	2,4	3,8	3,6	3,5	3,4	3,3	3,3	3,5	3,5	3,4	3,1	3,1	3,1	3,1	3,1	3,1		2,7	2,7	22	
24	2,1	2,2	2,2	3,6	3,5	3,4	3,3	3,2	3,1	3,4	3,4	3,3	3,1	3,1	3	3,1	3,1	3,1		2,7	2,7	2,7	24
26	1,9	2	2,1	3,5	3,3	3,2	3,2	3,1	3	3,3	3,2	3,1	3	3	2,9	3,1	3,1	3		2,7	2,7	2,7	26
28	1,7	1,8	1,9	3,3	3,2	3,1	3,1	3	2,9	3,2	3,1	3	2,9	2,9	2,8	3	3	2,9		2,7	2,7	2,7	28
30	1,5	1,6	1,6	3,2	3	3	2,9	2,8	2,8	3,1	3	2,9	2,9	2,8	2,7	3	2,9	2,8		2,6	2,6	2,6	30
32	1,3	1,3	1,4	3	2,9	2,8	2,8	2,7	2,7	3	2,9	2,8	2,8	2,7	2,6	2,9	2,8	2,7		2,6	2,6	2,5	32
34	1,1	1,2		2,9	2,8	2,7	2,7	2,6	2,6	2,9	2,7	2,7	2,7	2,6	2,5	2,8	2,7	2,6		2,6	2,5	2,5	34
36				2,8	2,7	2,6	2,6	2,5	2,5	2,8	2,6	2,6	2,6	2,5	2,4	2,7	2,6	2,5		2,5	2,4	2,4	36
38				2,6	2,6	2,5	2,5	2,4	2,4	2,7	2,5	2,5	2,5	2,4	2,4	2,6	2,5	2,5		2,4	2,3	2,3	38
40				2,5	2,5	2,4	2,4	2,3	2,3	2,6	2,5	2,4	2,4	2,3	2,3	2,5	2,4	2,4		2,3	2,3	2,2	40
42				2,5	2,4	2,3	2,3	2,3	2,2	2,5	2,4	2,3	2,3	2,2	2,2	2,4	2,3	2,3		2,2	2,2	2,2	42
44				2,4	2,3	2,3	2,2	2,2	2,2	2,4	2,3	2,3	2,2	2,2	2,2	2,3	2,3	2,2		2,2	2,1	2,1	44
46				2,3	2,2	2,2	2,1	2,1	2,1	2,3	2,2	2,2	2,1	2,1	2,1	2,3	2,2	2,2		2,1	2,1	2,1	46
48				2,1	2,1	2,1	2	2	2	2,2	2,1	2,1	2	2	2	2,2	2,1	2,1		2	2	2	48
50				2	2	2,1	1,9	1,9	2	2,1	2,1	2,1	2	2	2	2,1	2,1	2,1		2	1,9	1,9	50
52				1,9	1,9	2	1,8	1,8	1,9	2	2	2	1,9	1,9	1,9	2	2	2		1,9	1,9	1,9	52
54				1,8	1,8	1,9	1,7	1,7	1,7	1,9	1,9	1,9	1,8	1,8	1,8	1,8	1,9	1,9		1,8	1,8	1,8	54
56				1,7	1,7	1,7	1,5	1,6	1,6	1,8	1,8	1,8	1,6	1,7	1,7	1,6	1,7	1,8		1,5	1,7	1,7	56
58				1,6	1,6	1,6	1,4	1,5	1,5	1,6	1,7	1,7	1,5	1,6	1,6	1,4	1,5	1,6		1,3	1,5	1,6	58
60				1,5	1,5		1,3	1,4	1,4	1,5	1,6	1,6	1,4	1,5	1,5	1,1	1,3	1,4		1,1	1,2	1,3	60
62				1,4	1,4		1,2	1,2	1,3	1,3	1,4	1,4	1,2	1,3	1,4	0,9	1	1,1		0,8	1	1,1	62
64				1,3	1,3		1,1	1,1		1	1,2		1	1,1	1,2			0,9				0,8	64
66				1,2	1,2		1	1		0,8	0,9				0,9								66
68				1	1		0,9	0,9															68

t_205_01501_00_000 / 01531_00_000 / 01561_00_000

Traglasten / Lifting capacities

Forces de levage / Portate

Tablas de carga / Грузоподъемность

TVK



↙	12,7 m + 14 m			47,5 m + 14 m			50,5 m + 14 m			51,9 m + 14 m			54,9 m + 14 m			56,2 m + 14 m			59,2 m + 14 m			↘
	19 m			19 m			19 m			19 m			19 m			19 m			19 m			
	0°	20°	40°	0°	20°	40°	0°	20°	40°	0°	20°	40°	0°	20°	40°	0°	20°	40°	0°	20°	40°	
5	2,7																					5
6	2,7																					6
7	2,7																					7
8	2,7																					8
9	2,7																					9
10	2,7																					10
11	2,6																					11
12	2,6	2,7																				12
14	2,5	2,7		2,7																		14
16	2,5	2,6		2,7			2,4		2,4			2,1										16
18	2,3	2,4	2,4	2,7			2,4		2,4			2,1			2,1				1,8			18
20	2,1	2,2	2,3	2,7			2,4		2,4			2,1			2,1				1,8			20
22	2	2	2,1	2,7	2,7		2,3		2,4			2,1			2,1				1,8			22
24	1,8	1,9	2	2,6	2,6		2,3	2,4	2,4	2,4		2,1	2,1	2,1	2,1	2,1			1,8			24
26	1,7	1,7	1,8	2,6	2,5		2,3	2,3	2,3	2,4		2,1	2,1	2,1	2,1	2,1			1,8	1,8		26
28	1,6	1,6	1,7	2,5	2,4	2,4	2,3	2,3	2,3	2,3	2,2	2	2,1	2	2,1	2,1			1,8	1,8		28
30	1,5	1,5	1,6	2,5	2,3	2,3	2,2	2,2	2,1	2,3	2,3	2,2	2	2,1	2	2	2,1	2,1	1,8	1,8		30
32	1,4	1,4	1,5	2,4	2,2	2,2	2,2	2,1	2,1	2,3	2,2	2,1	2	2	2	2	2,1	2,1	1,8	1,8	1,8	32
34	1,2	1,3	1,4	2,3	2,1	2,1	2,1	2	2	2,2	2,1	2,1	2	2	1,9	2	2	2	1,8	1,8	1,8	34
36	1	1,2	1,3	2,2	2,1	2	2	1,9	1,9	2,1	2	2	1,9	1,9	1,9	2	2	1,9	1,8	1,8	1,8	36
38	1	1,1	1,2	2,1	2	1,9	1,9	1,9	1,8	2	1,9	1,9	1,9	1,8	1,8	1,9	1,9	1,9	1,7	1,7	1,7	38
40	1	1	0,9	2	1,9	1,9	1,9	1,8	1,8	2	1,9	1,8	1,8	1,8	1,7	1,9	1,8	1,8	1,7	1,7	1,7	40
42	1	1		1,9	1,8	1,8	1,8	1,7	1,7	1,9	1,8	1,8	1,8	1,7	1,7	1,8	1,8	1,7	1,7	1,6	1,6	42
44				1,8	1,7	1,7	1,7	1,6	1,6	1,8	1,7	1,7	1,7	1,6	1,6	1,8	1,7	1,7	1,6	1,6	1,6	44
46				1,7	1,7	1,7	1,7	1,6	1,6	1,7	1,7	1,7	1,6	1,6	1,6	1,7	1,6	1,6	1,6	1,5	1,5	46
48				1,7	1,6	1,6	1,6	1,5	1,5	1,7	1,6	1,6	1,6	1,5	1,5	1,6	1,6	1,6	1,5	1,5	1,5	48
50				1,6	1,5	1,5	1,5	1,5	1,5	1,6	1,6	1,5	1,5	1,5	1,5	1,6	1,5	1,5	1,5	1,4	1,4	50
52				1,5	1,5	1,5	1,5	1,4	1,4	1,6	1,5	1,5	1,5	1,4	1,4	1,5	1,5	1,5	1,4	1,4	1,4	52
54				1,5	1,4	1,4	1,4	1,4	1,4	1,5	1,5	1,4	1,4	1,4	1,4	1,5	1,4	1,4	1,4	1,4	1,4	54
56				1,4	1,4	1,4	1,3	1,3	1,3	1,4	1,4	1,4	1,4	1,3	1,3	1,4	1,4	1,4	1,3	1,3	1,3	56
58				1,4	1,3	1,4	1,2	1,3	1,3	1,4	1,4	1,4	1,3	1,3	1,3	1,4	1,4	1,4	1,2	1,3	1,3	58
60				1,3	1,3	1,3	1,2	1,2	1,3	1,3	1,3	1,3	1,2	1,2	1,3	1,2	1,3	1,3	1,1	1,2	1,2	60
62				1,2	1,2	1,3	1,1	1,2	1,2	1,3	1,3	1,3	1,2	1,2	1,2	1	1,2	1,3	0,9	1,2	1,2	62
64				1,1	1,2	1,2	1	1,1	1,1	1,2	1,2	1,3	1,1	1,1	1,2	0,8	1,1	1,2	1	1	1,2	64
66				1	1,1	1,1	0,9	1	1	1	1,2	1,2	0,9	1,1	1,1		0,9	1			1	66
68				1	1			0,9	0,9	0,8	1	1,1		1	1		0,8					68
70				0,9	0,9						0,8	0,9										70
72					0,8																	72

t_205_01601_00_000 / 01631_00_000 / 01661_00_000

Traglasten / Lifting capacities

Forces de levage / Portate

Tablas de carga / Грузоподъемность

TVK



↙ ↘	12,7 m + 14 m			47,5 m + 14 m			50,5 m + 14 m			51,9 m + 14 m			54,9 m + 14 m			56,2 m + 14 m			59,2 m + 14 m			↙ ↘	
	10,8 m			10,8 m			10,8 m			10,8 m			10,8 m			10,8 m			10,8 m				
	0°	20°	40°	0°	20°	40°	0°	20°	40°	0°	20°	40°	0°	20°	40°	0°	20°	40°	0°	20°	40°		
4	4																					4	
4,5	4																					4,5	
5	4																					5	
6	4																					6	
7	4																					7	
8	3,9	4																				8	
9	3,9	4																				9	
10	3,8	3,9	3,7																			10	
11	3,7	3,8	3,7																			11	
12	3,5	3,6	3,7	4																		12	
14	3,2	3,3	3,4	4			3,5			3,6			3,1									14	
16	3	3	3,1	4			3,5			3,6			3,1			3,1					2,7	16	
18	2,7	2,8	2,8	3,9	3,9		3,5	3,5		3,6	3,6		3,1			3,1				2,7		18	
20	2,5	2,6	2,6	3,9	3,8	3,7	3,5	3,5		3,5	3,6		3,1	3,1		3,1	3,1			2,7	2,7	20	
22	2,3	2,4	2,4	3,8	3,6	3,5	3,4	3,3	3,3	3,4	3,5	3,4	3,1	3,1	3,1	3	3,1	3,1		2,6	2,7	22	
24	2,1	2,2	2,2	3,4	3,5	3,4	3,2	3,2	3,1	2,9	3,3	3,3	2,7	3,1	3	2,3	2,9	3,1		2,1	2,7	2,7	24
26	1,9	2	2,1	2,8	3,2	3,2	2,6	3	3	2,3	2,9	3,1	2,1	2,7	2,9	1,7	2,3	2,8		1,5	2,1	2,6	26
28	1,7	1,8	1,9	2,2	2,7	3,1	2,1	2,6	2,9	1,7	2,3	2,7	1,6	2,1	2,5	1	1,7	2,2			1,6	2	28
30	1,5	1,6	1,6	1,7	2,2	2,5	1,6	2	2,4	1,2	1,7	2,2	1	1,6	2			1,7				1,5	30
32	1,3	1,3	1,4	1,2	1,7	2	1	1,5	1,9		1,2	1,6		1,1	1,5			1,1					32
34	1,1	1,2			1,2	1,6		1,1	1,4			1,2			1								34
36						1,1			1														36

t_205_01519_00_000 / 01549_00_000 / 01579_00_000



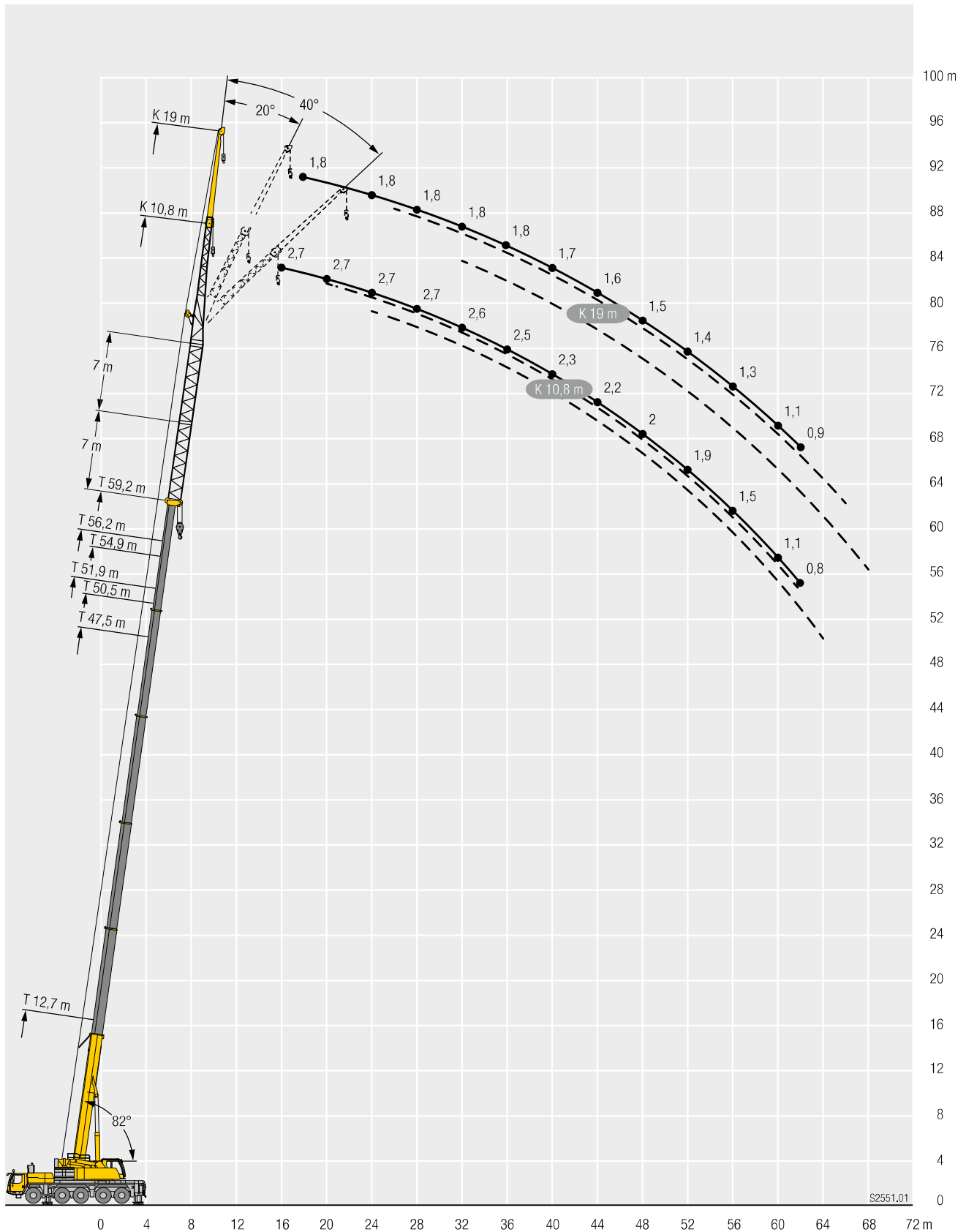
↙ ↘	12,7 m + 14 m			47,5 m + 14 m			50,5 m + 14 m			51,9 m + 14 m			54,9 m + 14 m			56,2 m + 14 m			59,2 m + 14 m			↙ ↘	
	19 m			19 m			19 m			19 m			19 m			19 m			19 m				
	0°	20°	40°	0°	20°	40°	0°	20°	40°	0°	20°	40°	0°	20°	40°	0°	20°	40°	0°	20°	40°		
5	2,7																					5	
6	2,7																					6	
7	2,7																					7	
8	2,7																					8	
9	2,7																					9	
10	2,7																					10	
11	2,6																					11	
12	2,6	2,7																				12	
14	2,5	2,7		2,7						2,4			2,1									14	
16	2,5	2,6		2,7			2,4			2,4			2,1									16	
18	2,3	2,4	2,4	2,7			2,4			2,4			2,1			2,1				1,8		18	
20	2,1	2,2	2,3	2,7			2,4			2,4			2,1			2,1				1,8		20	
22	2	2	2,1	2,7	2,7		2,3			2,4			2,1			2,1				1,8		22	
24	1,8	1,9	2	2,6	2,6		2,3	2,4		2,4	2,4		2,1	2,1		2,1	2,1			1,8		24	
26	1,7	1,7	1,8	2,5	2,5		2,3	2,3		2,2	2,4		2	2,1		1,7	2,1			1,5	1,8	26	
28	1,6	1,6	1,7	2,3	2,4	2,4	2	2,3		1,8	2,3	2,2	1,6	2,1		1,2	2,1			1,8		28	
30	1,5	1,5	1,6	1,8	2,3	2,3	1,6	2,2	2,1	1,3	2,2	2,2	1,1	2	2		1,7	2,1		1,5		30	
32	1,4	1,4	1,5	1,3	2,1	2,2	1,2	2	2,1		1,7	2,1		1,6	2		1,2	1,9			1,8	32	
34	1,2	1,3	1,4	0,9	1,7	2,1		1,6	2		1,3	1,9		1,1	1,8			1,5			1,4	34	
36	1	1,2	1,3		1,3	1,9		1,1	1,7		0,9	1,5			1,4			1,1				0,9	36
38	1	1,1	1,2		0,9	1,5			1,4			1,1			1								38
40	1	1	0,9			1,1			0,9														40
42	1	1																					42

t_205_01619_00_000 / 01649_00_000 / 01679_00_000

Hubhöhen / Lifting heights

Hauteurs de levage / Altezze di sollevamento

Alturas de elevación / Высота подъема

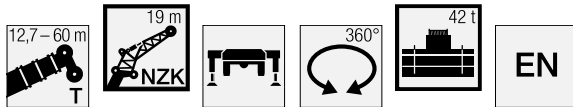


Traglasten / Lifting capacities

Forces de levage / Portate

Tablas de carga / Грузоподъемность

TNZK



T	12,7 m			30,1 m			34,4 m			38,8 m			43,1 m			47,5 m			T
	19 m			19 m			19 m			19 m			19 m			19 m			
	0°	20°	40°	0°	20°	40°	0°	20°	40°	0°	20°	40°	0°	20°	40°	0°	20°	40°	
5	6,9																		5
6	6,7																		6
7	6,5			5,8															7
8	6,3			5,7			5,5												8
9	6			5,6			5,4			5,1			4,9						9
10	5,7	4,7		5,5			5,3			5,1			4,9			4,9			10
11	5,4	4,6		5,4			5,3			5			4,8			4,8			11
12	5,2	4,4		5,2			5,2			4,9			4,8			4,8			12
14	4,8	4,1	3,7	5	4,2		5	4,2		4,8			4,6			4,6			14
16	4,4	3,9	3,5	4,8	4		4,8	4		4,6	4		4,5			4,5			16
18	4,1	3,7	3,4	4,6	3,9	3,5	4,6	3,9	3,4	4,5	3,9	3,4	4,4	3,9		4,4	3,9		18
20	3,8	3,6	3,3	4,4	3,8	3,4	4,4	3,8	3,4	4,3	3,8	3,4	4,2	3,8		4,3	3,8		20
22	3,5	3,5	3,3	4,2	3,7	3,3	4,3	3,7	3,3	4,2	3,7	3,3	4,1	3,7	3,3	4,2	3,7	3,3	22
24	3,2	3,4	3,2	4	3,6	3,3	4,1	3,6	3,3	4	3,6	3,3	4	3,6	3,3	4,1	3,6	3,3	24
26	2,9	3,3	3,2	3,9	3,5	3,2	4	3,5	3,2	3,9	3,5	3,2	3,9	3,5	3,2	4	3,6	3,2	26
28	2,7	3,3		3,8	3,4	3,2	3,8	3,5	3,2	3,8	3,4	3,2	3,8	3,5	3,2	3,9	3,5	3,2	28
30				3,6	3,4	3,2	3,7	3,4	3,2	3,7	3,4	3,2	3,7	3,4	3,2	3,8	3,4	3,2	30
32				3,5	3,3	3,2	3,6	3,3	3,2	3,6	3,3	3,2	3,7	3,3	3,2	3,7	3,4	3,2	32
34				3,3	3,3	3,2	3,4	3,3	3,2	3,5	3,3	3,2	3,6	3,3	3,2	3,6	3,3	3,2	34
36				3,1	3,2	3,2	3,3	3,3	3,2	3,4	3,3	3,2	3,5	3,3	3,1	3,6	3,3	3,1	36
38				3	3,2	3,2	3,2	3,2	3,2	3,3	3,2	3,2	3,4	3,2	3,1	3,5	3,2	3,1	38
40				2,8	3,1	3,2	3	3,2	3,2	3,2	3,2	3,2	3,3	3,2	3,1	3,4	3,2	3,1	40
42				2,7	3		2,9	3,1	3,2	3	3,1	3,2	3,2	3,2	3,1	3,3	3,2	3,1	42
44				2,6	2,8		2,8	3,1	3,1	2,9	3	3,1	3	3,1	3,1	3,2	3,2	3,1	44
46				2,6	2,8		2,7	3		2,8	2,9	2,9	2,9	3	3,1	3,1	3,1	3,1	46
48							2,6	2,8		2,7	2,7	2,8	2,8	2,9	3	3	3,1	3,1	48
50							2,6	2,8		2,6	2,6		2,7	2,8	2,8	2,9	3	3,1	50
52										2,4	2,5		2,6	2,7	2,7	2,8	2,9	3	52
54										2,3	2,4		2,5	2,6		2,6	2,8	2,8	54
56													2,4	2,5		2,3	2,5	2,6	56
58													2,4	2,4		2,1	2,2		58
60																2	2		60
62																1,9	1,9		62
64																1,2			64

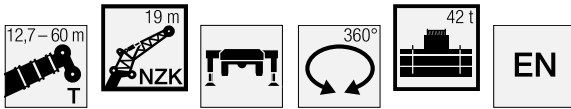
t_205_01901_00_000

Traglasten / Lifting capacities

Forces de levage / Portate

Tablas de carga / Грузоподъемность

TNZK



Jib height 12,7-60 m	50,5 m			51,9 m			54,9 m			56,2 m			60 m			Jib height 12,7-60 m
	19 m			19 m			19 m			19 m			19 m			
	0°	20°	40°	0°	20°	40°	0°	20°	40°	0°	20°	40°	0°	20°	40°	
11	4,2			4,5												11
12	4,1			4,4			3,9									12
14	4,1			4,4			3,8			3,9			3,5			14
16	4			4,3			3,8			3,8			3,5			16
18	4			4,2			3,8			3,8			3,4			18
20	3,9	3,6		4,1	3,7		3,7	3,5		3,7	3,5		3,4			20
22	3,8	3,5		4	3,6		3,6	3,4		3,7	3,4		3,4	3,2		22
24	3,7	3,5	3,2	3,9	3,6	3,2	3,6	3,4		3,6	3,4		3,4	3,2		24
26	3,7	3,4	3,2	3,8	3,5	3,2	3,5	3,3	3,1	3,6	3,4	3,2	3,3	3,2		26
28	3,6	3,4	3,2	3,8	3,5	3,2	3,5	3,3	3,1	3,5	3,3	3,1	3,3	3,2	3,1	28
30	3,6	3,3	3,1	3,7	3,4	3,2	3,4	3,3	3,1	3,5	3,3	3,1	3,2	3,1	3,1	30
32	3,5	3,3	3,1	3,6	3,3	3,1	3,4	3,2	3,1	3,4	3,2	3,1	3,2	3,1	3,1	32
34	3,4	3,2	3,1	3,6	3,3	3,1	3,3	3,2	3,1	3,4	3,2	3,1	3,2	3,1	3,1	34
36	3,4	3,2	3,1	3,5	3,3	3,1	3,3	3,2	3,1	3,3	3,2	3,1	3,1	3,1	3,1	36
38	3,3	3,2	3,1	3,4	3,2	3,1	3,3	3,1	3,1	3,3	3,2	3,1	3,1	3,1	3,1	38
40	3,2	3,1	3,1	3,4	3,2	3,1	3,2	3,1	3,1	3,3	3,1	3,1	3	3	3,1	40
42	3	3,1	3,1	3,3	3,2	3,1	3,1	3,1	3,1	3,2	3,1	3,1	3	3	3	42
44	2,9	3	3,1	3,3	3,2	3,1	3	3	3,1	3,1	3,1	3,1	2,9	3	3	44
46	2,7	2,8	3	3,2	3,1	3,1	2,8	2,9	3	3	3	3,1	2,8	2,9	2,9	46
48	2,6	2,7	2,8	3,1	3,1	3,1	2,7	2,8	2,9	2,9	2,9	3	2,6	2,8	2,8	48
50	2,4	2,5	2,6	2,8	3	3,1	2,6	2,7	2,7	2,7	2,8	2,9	2,5	2,6	2,7	50
52	2,3	2,4	2,5	2,6	2,8	3	2,4	2,5	2,6	2,6	2,7	2,8	2,3	2,5	2,6	52
54	2,2	2,2	2,3	2,5	2,5	2,6	2,3	2,4	2,5	2,3	2,5	2,7	2,1	2,3	2,4	54
56	2	2,1	2,2	2,3	2,4	2,5	2,2	2,3	2,3	2	2,3	2,4	1,9	2,1	2,3	56
58	1,9	2	2	2,1	2,3	2,4	2,1	2,1	2,2	1,7	2	2,1	1,6	1,9	2,1	58
60	1,8	1,8		1,9	2,1		1,8	2	2,1	1,4	1,7	1,8	1,4	1,7	1,8	60
62	1,7	1,7		1,6	1,8		1,6	1,8	1,9	1,2	1,4	1,5	1,1	1,4	1,5	62
64	1,6	1,6		1,4	1,5		1,4	1,5		1	1,2		0,9	1,1	1,3	64
66	1,5			1,2	1,3		1,2	1,3			1			0,9	1	66
68				1			1	1,1								68
70							0,8	0,9								70

t_205_01901_00_000

Traglasten / Lifting capacities

Forces de levage / Portate

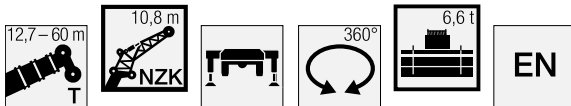
Tablas de carga / Грузоподъемность

TNZK



	12,7 m			30,1 m			34,4 m			38,8 m			43,1 m			47,5 m			
	10,8 m			10,8 m			10,8 m			10,8 m			10,8 m			10,8 m			
	0°	20°	40°	0°	20°	40°	0°	20°	40°	0°	20°	40°	0°	20°	40°	0°	20°	40°	
4	17,5																		4
4,5	17,1																		4,5
5	16,6	15,5		17,5															5
6	15,6	14,9		17,5			17,4												6
7	14,7	13,9		17,5			17,2			15,3									7
8	13,7	13,1	10,7	17,5			16,9			15,2			13,1						8
9	12,7	12,3	10,2	17,3	13,4		16,5			14,9			13			10,9			9
10	11,7	11,6	9,8	16,7	12,8		16	12,8		14,6			12,9			10,9			10
11	10,7	10,9	9,4	16,1	12,4	9,9	15,4	12,4		14,1	12,1		12,7			10,8			11
12	9,8	10,2	9	15,2	11,9	9,7	14	12	9,7	12,9	11,7		12,1	11,1		10,7			12
14	8,4	8,6	7,9	12,2	11,1	9,2	11,1	11,3	9,3	10,4	11	9,2	10,2	10,4		9,4	9,8		14
16	7,3	7,7	7,4	9,8	10,5	8,8	8,9	9,9	8,9	9,4	9,2	8,8	9	8,8	8,7	8,4	8,6	8,3	16
18	6,4	7,1	7	8,1	8,9	8,5	7,2	8,1	8,5	8	8,2	8,2	7,4	8,1	7,9	6,9	7,7	7,7	18
20	5,7	6,7	2,3	6,7	7,4	7,9	5,9	6,7	7,3	6,6	7,3	7,1	6,1	6,9	7,1	5,6	6,4	6,9	20
22				5,5	6,1	6,6	4,8	5,5	6	5,6	6,1	6,6	5,1	5,7	6,3	4,6	5,3	5,9	22
24				4,6	5,1	5,5	3,9	4,5	5	4,7	5,2	5,6	4,2	4,8	5,3	3,8	4,4	4,9	24
26				3,8	4,2	4,5	3,1	3,7	4,1	3,9	4,4	4,7	3,5	4	4,4	3,1	3,6	4,1	26
28				3	3,4	3,6	2,5	2,9	3,3	3,3	3,7	4	2,9	3,3	3,7	2,5	2,9	3,3	28
30				2,4	2,7	2,9	1,9	2,3	2,6	2,7	3,1	3,3	2,3	2,7	3	1,9	2,4	2,7	30
32				1,9	2,2	2,3	1,4	1,8	2	2,2	2,5	2,7	1,9	2,2	2,5	1,5	1,9	2,2	32
34				1,5	1,7		0,9	1,3	1,4	1,8	2	2,2	1,4	1,8	2	0,9	1,4	1,7	34
36				1,1	1,2				0,8	1,4	1,6	1,7	1	1,4	1,6		0,9	1,2	36
38										1	1,2	1,3		0,9	1,1				38
40												0,9							40

t_205_01819_00_000



	50,5 m			51,9 m			54,9 m			56,2 m			60 m			
	10,8 m			10,8 m			10,8 m			10,8 m			10,8 m			
	0°	20°	40°	0°	20°	40°	0°	20°	40°	0°	20°	40°	0°	20°	40°	
10	7,6			8,4												10
11	7,6			8,4			6,7			6,8						11
12	7,6			8,4			6,7			6,8			5,7			12
14	7,6			8,3			6,7			6,8			5,7			14
16	7,5	7,3		7,5	7,9		6,7	6,5		6,6	6,7		5,7			16
18	6,7	7	6,7	6,2	7,1	7,3	6,1	6,5		5,5	6,4		5,2	5,6		18
20	5,5	6,2	6,4	5,1	5,9	6,5	4,9	5,7	6,2	4,4	5,2	5,9	4,2	4,9	5,4	20
22	4,5	5,2	5,7	4,1	4,8	5,4	4	4,7	5,3	3,5	4,2	4,8	3,2	4	4,6	22
24	3,7	4,3	4,8	3,3	3,9	4,4	3,2	3,8	4,4	2,7	3,3	3,9	2,5	3,2	3,7	24
26	3	3,5	3,9	2,6	3,2	3,6	2,5	3,1	3,6	2	2,6	3,1	1,8	2,5	3	26
28	2,4	2,8	3,2	2	2,5	2,9	1,9	2,4	2,9	1,3	2	2,4	1,1	1,8	2,3	28
30	1,8	2,3	2,6	1,4	1,9	2,3	1,4	1,9	2,3		1,4	1,8		1,2	1,7	30
32	1,4	1,8	2,1	0,9	1,4	1,8	0,8	1,4	1,7			1,3			1,2	32
34	0,8	1,3	1,6		0,9	1,3		0,8	1,2							34
36		0,8	1,1													36

t_205_01819_00_000

Traglasten / Lifting capacities

Forces de levage / Portate

Tablas de carga / Грузоподъемность

TNZK



	12,7 m			30,1 m			34,4 m			38,8 m			43,1 m			47,5 m			
	19 m			19 m			19 m			19 m			19 m			19 m			
	0°	20°	40°	0°	20°	40°	0°	20°	40°	0°	20°	40°	0°	20°	40°	0°	20°	40°	
5	6,9																		5
6	6,7																		6
7	6,5			5,8															7
8	6,3			5,7			5,5												8
9	6			5,6			5,4			5,1			4,9						9
10	5,7	4,7		5,5			5,3			5,1			4,9			4,9			10
11	5,4	4,6		5,4			5,3			5			4,8			4,8			11
12	5,2	4,4		5,2			5,2			4,9			4,8			4,8			12
14	4,8	4,1	3,7	5	4,2		5	4,2		4,8			4,6			4,6			14
16	4,4	3,9	3,5	4,8	4		4,8	4		4,6	4		4,5			4,5			16
18	4,1	3,7	3,4	4,6	3,9	3,5	4,6	3,9		4,5	3,9		4,4	3,9		4,4	3,9		18
20	3,8	3,6	3,3	4,4	3,8	3,4	4,4	3,8	3,4	4,3	3,8	3,4	4,2	3,8		4,3	3,8		20
22	3,5	3,5	3,3	4,2	3,7	3,3	4,3	3,7	3,3	4,2	3,7	3,3	4,1	3,7	3,3	4	3,7	3,3	22
24	3,2	3,4	3,2	4	3,6	3,3	4,1	3,6	3,3	4	3,6	3,3	4	3,6	3,3	3,8	3,6	3,3	24
26	2,9	3,3	3,2	3,9	3,5	3,2	4	3,5	3,2	3,9	3,5	3,2	3,8	3,5	3,2	3,3	3,6	3,2	26
28	2,7	3,3		3,8	3,4	3,2	3,8	3,5	3,2	3,6	3,4	3,2	3,2	3,5	3,2	2,7	3,4	3,2	28
30				3,6	3,4	3,2	3,5	3,4	3,2	3,1	3,4	3,2	2,7	3,3	3,2	2,2	3	3,2	30
32				3,1	3,3	3,2	3	3,3	3,2	2,6	3,2	3,2	2,2	2,9	3,2	1,7	2,5	3,1	32
34				2,7	3,1	3,2	2,5	3	3,2	2,2	2,7	3,1	1,8	2,4	2,9	1,3	2	2,6	34
36				2,3	2,6	2,9	2,1	2,5	2,9	1,8	2,3	2,7	1,4	2	2,4	0,9	1,6	2,1	36
38				1,9	2,2	2,4	1,8	2,1	2,4	1,5	1,9	2,2	1,1	1,6	2		1,2	1,6	38
40				1,6	1,8	2	1,4	1,8	2	1,1	1,5	1,8		1,3	1,6			1,3	40
42				1,3	1,5		1,2	1,4	1,6		1,2	1,4		0,9	1,3			0,9	42
44				1	1,2		0,9	1,1	1,3		0,9	1,1			0,9				44
46				0,8	0,9			0,8											46

t_205_01919_00_000



	50,5 m			51,9 m			54,9 m			56,2 m			60 m						
	19 m			19 m			19 m			19 m			19 m						
	0°	20°	40°	0°	20°	40°	0°	20°	40°	0°	20°	40°	0°	20°	40°	0°	20°	40°	
11	4,2			4,5															11
12	4,1			4,4					3,9										12
14	4,1			4,4					3,8				3,9			3,5			14
16	4			4,3					3,8				3,8			3,5			16
18	4			4,2					3,8				3,8			3,4			18
20	3,9	3,6		4,1	3,7				3,7	3,5			3,7	3,5		3,4			20
22	3,8	3,5		3,9	3,6				3,6	3,4			3,5	3,4		3,2	3,2		22
24	3,7	3,5	3,2	3,4	3,6	3,2			3,4	3,4			2,9	3,4		2,6	3,2		24
26	3,1	3,4	3,2	2,8	3,4	3,2			2,7	3,3	3,1		2,2	3,2	3,2	2	3		26
28	2,6	3,3	3,2	2,2	3,2	3,2			2,1	3	3,1		1,6	2,6	3,1	1,4	2,5	3,1	28
30	2	2,9	3,1	1,7	2,6	3,1			1,6	2,5	3,1		1	2,1	2,9		1,9	2,7	30
32	1,6	2,3	2,9	1,2	2,1	2,7			1,1	2	2,7			1,6	2,3		1,4	2,2	32
34	1,1	1,9	2,5		1,6	2,2				1,5	2,1			1,1	1,8		0,9	1,7	34
36		1,5	2		1,2	1,7				1,1	1,7				1,3			1,2	36
38		1,1	1,6			1,3					1,3				0,8				38
40			1,2			0,9					0,8								40

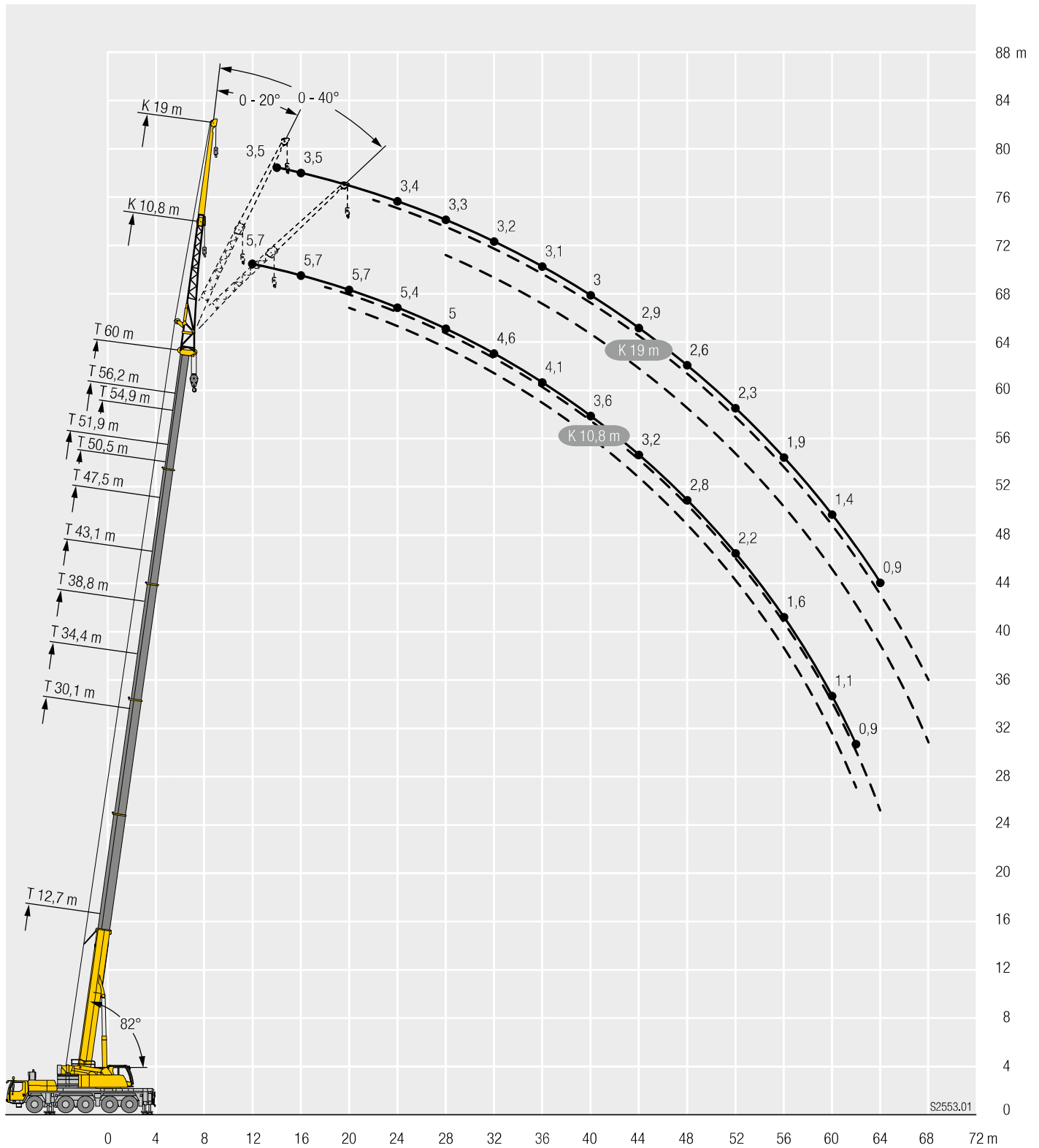
t_205_01919_00_000

Hubhöhen / Lifting heights

Hauteurs de levage / Altezze di sollevamento

Alturas de elevación / Высота подъема

TNZK



S2553.01

Traglasten / Lifting capacities

Forces de levage / Portate

Tablas de carga / Грузоподъемность

TVNZK



↙ ↘	12,7 m + 7 m			47,5 m + 7 m			50,5 m + 7 m			51,9 m + 7 m			54,9 m + 7 m			56,2 m + 7 m			60 m + 7 m			↙ ↘	
	10,8 m			10,8 m			10,8 m			10,8 m			10,8 m			10,8 m			10,8 m				
	0°	20°	40°	0°	20°	40°	0°	20°	40°	0°	20°	40°	0°	20°	40°	0°	20°	40°	0°	20°	40°		
4	6																					4	
4,5	6																					4,5	
5	6																					5	
6	6	6																				6	
7	5,9	5,9																				7	
8	5,7	5,7																				8	
9	5,4	5,4	5,2																			9	
10	5,1	5,1	5,2																			10	
11	4,9	4,9	4,9	6																		11	
12	4,6	4,6	4,7	6			5,2			5,3												12	
14	4,1	4,2	4,2	6			5,2			5,3			4,5			4,6				3,9		14	
16	3,6	3,8	3,9	5,9	5,7		5,2	5,1		5,3	5,3		4,5			4,6				3,9		16	
18	3,2	3,5	3,6	5,8	5,4	5,1	5,1	5		5,3	5,2		4,5	4,5		4,6	4,6			3,9		18	
20	2,8	3,1	3,3	5,6	5,2	4,9	5	4,7	4,5	5,2	5	4,7	4,5	4,5	4,3	4,6	4,6			3,9	3,9	20	
22	2,5	2,7	2,8	5,3	4,9	4,6	4,8	4,5	4,3	5,1	4,8	4,5	4,5	4,3	4,2	4,6	4,5	4,3		3,9	3,9	3,8	22
24	2,2	2,3	2,4	5,1	4,7	4,4	4,6	4,3	4,2	4,9	4,6	4,3	4,4	4,2	4,1	4,5	4,3	4,2		3,9	3,9	3,8	24
26	1,9	2	2,1	4,8	4,5	4,3	4,4	4,2	4	4,7	4,4	4,2	4,3	4	3,9	4,4	4,2	4,1		3,8	3,8	3,7	26
28	1,8			4,6	4,3	4,1	4,2	4	3,9	4,5	4,2	4	4,1	3,9	3,8	4,3	4,1	3,9		3,8	3,7	3,6	28
30				4,4	4,1	3,9	4	3,9	3,7	4,3	4	3,9	3,9	3,8	3,7	4,1	3,9	3,8		3,7	3,6	3,6	30
32				4,1	3,9	3,8	3,8	3,7	3,6	4,1	3,9	3,8	3,8	3,7	3,6	4	3,8	3,7		3,6	3,5	3,5	32
34				3,9	3,8	3,7	3,7	3,6	3,5	3,9	3,8	3,7	3,6	3,5	3,5	3,8	3,7	3,6		3,5	3,4	3,4	34
36				3,7	3,7	3,6	3,5	3,4	3,4	3,7	3,6	3,6	3,5	3,4	3,4	3,7	3,6	3,5		3,3	3,3	3,3	36
38				3,5	3,5	3,5	3,3	3,3	3,3	3,6	3,5	3,5	3,3	3,3	3,3	3,5	3,5	3,4		3,2	3,2	3,2	38
40				3,3	3,3	3,3	3,1	3,1	3,2	3,4	3,4	3,4	3,2	3,2	3,2	3,3	3,4	3,3		3,1	3,1	3,1	40
42				3,1	3,1	3,2	2,9	3	3	3,2	3,2	3,3	3	3	3,1	3,2	3,2	3,2		2,9	3	3	42
44				2,9	3	3	2,8	2,8	2,9	3	3,1	3,1	2,9	2,9	2,9	3	3,1	3,1		2,8	2,8	2,9	44
46				2,7	2,8	2,8	2,6	2,7	2,7	2,9	2,9	2,9	2,7	2,7	2,8	2,9	2,9	3		2,7	2,7	2,8	46
48				2,6	2,6	2,7	2,4	2,5	2,5	2,7	2,8	2,8	2,6	2,6	2,7	2,7	2,8	2,8		2,5	2,6	2,6	48
50				2,4	2,5	2,5	2,3	2,3	2,4	2,6	2,6	2,7	2,4	2,5	2,5	2,6	2,6	2,7		2,3	2,4	2,5	50
52				2,3	2,3	2,4	2,1	2,2	2,2	2,5	2,5	2,5	2,3	2,3	2,4	2,3	2,4	2,5		2,1	2,3	2,3	52
54				2,2	2,2		2	2	2,1	2,3	2,4	2,4	2,1	2,2	2,2	2	2,2	2,3		1,9	2,1	2,1	54
56				2,1	2,1		1,9	1,9	1,9	2,1	2,2	2,3	2	2,1	2,1	1,7	1,9	2		1,6	1,8	1,9	56
58				1,9	2		1,8	1,8		1,9	2		1,8	1,9	2	1,4	1,6	1,7		1,4	1,5	1,6	58
60				1,8	1,9		1,6	1,7		1,6	1,7		1,6	1,7	1,7	1,2	1,3	1,4		1,1	1,3	1,3	60
62				1,7			1,5	1,5		1,4	1,4		1,3	1,4		1	1,1			0,9	1	1,1	62
64							1,4	1,4		1,2	1,2		1,1	1,2			0,8					0,8	64
66										1			0,9	1									66

t_205_02001_00_000

Traglasten / Lifting capacities

Forces de levage / Portate

Tablas de carga / Грузоподъемность

TVNZK



↙ ↘	12,7 m + 7 m			47,5 m + 7 m			50,5 m + 7 m			51,9 m + 7 m			54,9 m + 7 m			56,2 m + 7 m			60 m + 7 m			↙ ↘	
	19 m			19 m			19 m			19 m			19 m			19 m			19 m				
	0°	20°	40°	0°	20°	40°	0°	20°	40°	0°	20°	40°	0°	20°	40°	0°	20°	40°	0°	20°	40°		
5	3,8																					5	
6	3,8																					6	
7	3,7																					7	
8	3,7																					8	
9	3,6																					9	
10	3,6																					10	
11	3,6	3,5																				11	
12	3,5	3,5																				12	
14	3,3	3,4		3,8			3,3			3,4												14	
16	3,1	3,2	3,1	3,7			3,3			3,4			3			3,1				2,6		16	
18	2,9	2,9	3	3,7			3,3			3,4			3			3,1				2,6		18	
20	2,7	2,7	2,8	3,7	3,4		3,3			3,4			3			3,1				2,6		20	
22	2,5	2,6	2,6	3,6	3,4		3,3	3,2		3,4	3,3		3			3,1				2,6		22	
24	2,4	2,4	2,5	3,5	3,4		3,3	3,2		3,4	3,3		3	2,9		3	3			2,6	2,5	24	
26	2,1	2,3	2,3	3,5	3,2	3,1	3,2	3,1		3,3	3,2		3	2,9		3	3			2,6	2,5	26	
28	1,9	2,1	2,2	3,4	3,1	3	3,2	3	2,8	3,3	3,1	2,9	3	2,9	2,7	3	3	2,8		2,6	2,5	28	
30	1,7	1,9	2,1	3,2	3	2,9	3,1	2,9	2,7	3,2	3	2,8	2,9	2,8	2,7	3	2,9	2,8		2,6	2,5	2,4	30
32	1,5	1,7	1,8	3,1	2,9	2,8	3	2,8	2,7	3,1	2,9	2,8	2,9	2,7	2,6	2,9	2,8	2,7		2,6	2,5	2,4	32
34	1,4	1,5	1,5	3	2,8	2,7	2,9	2,7	2,6	3	2,8	2,7	2,8	2,6	2,5	2,9	2,7	2,6		2,6	2,5	2,4	34
36	1,2	1,3		2,9	2,7	2,6	2,7	2,6	2,5	2,9	2,7	2,6	2,7	2,5	2,5	2,8	2,6	2,5		2,5	2,4	2,4	36
38				2,8	2,6	2,5	2,7	2,5	2,4	2,8	2,6	2,5	2,6	2,5	2,4	2,7	2,6	2,5		2,5	2,4	2,3	38
40				2,7	2,5	2,5	2,6	2,4	2,4	2,7	2,5	2,5	2,5	2,4	2,3	2,6	2,5	2,4		2,4	2,3	2,3	40
42				2,6	2,4	2,4	2,5	2,3	2,3	2,6	2,4	2,4	2,5	2,3	2,3	2,6	2,4	2,4		2,4	2,3	2,2	42
44				2,5	2,4	2,3	2,4	2,3	2,2	2,5	2,4	2,3	2,4	2,3	2,2	2,5	2,3	2,3		2,3	2,2	2,2	44
46				2,4	2,3	2,3	2,3	2,2	2,2	2,4	2,3	2,3	2,3	2,2	2,2	2,4	2,3	2,3		2,3	2,2	2,1	46
48				2,3	2,2	2,2	2,2	2,1	2,1	2,4	2,2	2,2	2,2	2,1	2,1	2,3	2,2	2,2		2,2	2,1	2,1	48
50				2,2	2,2	2,2	2,1	2,1	2,1	2,3	2,2	2,2	2,1	2,1	2,1	2,2	2,2	2,2		2,1	2,1	2	50
52				2,1	2,1	2,1	2	2	2	2,2	2,1	2,1	2	2	2	2,2	2,1	2,1		2	2	2	52
54				2	2	2,1	1,9	1,9	2	2,1	2,1	2,1	1,9	2	2	2,1	2,1	2,1		1,9	2	2	54
56				1,9	1,9	2	1,7	1,8	1,9	2	2	2	1,8	1,9	2	1,9	2	2		1,8	1,9	1,9	56
58				1,8	1,8	1,9	1,6	1,7	1,8	1,9	1,9	2	1,7	1,8	1,9	1,7	1,9	2		1,5	1,8	1,8	58
60				1,6	1,7	1,8	1,5	1,6	1,6	1,8	1,8	1,9	1,6	1,7	1,8	1,4	1,7	1,8		1,3	1,6	1,7	60
62				1,6	1,6	1,6	1,4	1,5	1,5	1,6	1,7	1,8	1,5	1,6	1,7	1,2	1,5	1,6		1,1	1,4	1,6	62
64				1,5	1,5		1,3	1,4	1,4	1,4	1,6	1,6	1,3	1,5	1,6	1	1,2	1,4		0,9	1,2	1,3	64
66				1,4	1,4		1,2	1,3		1,2	1,3		1,1	1,3	1,4		1	1,1			0,9	1,1	66
68				1,3	1,3		1,1	1,2		1	1,1		0,9	1,1	1,2			0,9				0,8	68
70				1,1			1	1,1			0,9				0,9								70
72							0,9	0,9															72

t_205_02101_00_000

Traglasten / Lifting capacities

Forces de levage / Portate

Tablas de carga / Грузоподъемность

TVNZK



↙ ↘	12,7 m + 7 m			47,5 m + 7 m			50,5 m + 7 m			51,9 m + 7 m			54,9 m + 7 m			56,2 m + 7 m			60 m + 7 m			↙ ↘	
	10,8 m			10,8 m			10,8 m			10,8 m			10,8 m			10,8 m			10,8 m				
	0°	20°	40°	0°	20°	40°	0°	20°	40°	0°	20°	40°	0°	20°	40°	0°	20°	40°	0°	20°	40°		
4	6																					4	
4,5	6																					4,5	
5	6																					5	
6	6	6																				6	
7	5,9	5,9																				7	
8	5,7	5,7																				8	
9	5,4	5,4	5,2																			9	
10	5,1	5,1	5,2																			10	
11	4,9	4,9	4,9	6																		11	
12	4,6	4,6	4,7	6			5,2			5,3												12	
14	4,1	4,2	4,2	6			5,2			5,3			4,5			4,6				3,9		14	
16	3,6	3,8	3,9	5,9	5,7		5,2	5,1		5,3	5,3		4,5		4,6				3,9			16	
18	3,2	3,5	3,6	5,8	5,4	5,1	5,1	5		4,9	5,2		4,5	4,5	4,6	4,6			3,9			18	
20	2,8	3,1	3,3	5,4	5,2	4,9	5	4,7	4,5	4,9	5	4,7	4,5	4,5	4,3	4,2	4,6		3,7	3,9		20	
22	2,5	2,7	2,8	4,6	4,9	4,6	4,4	4,5	4,3	4	4,6	4,5	3,8	4,3	4,2	3,3	4	4,3	3,1	3,7	3,8	22	
24	2,2	2,3	2,4	3,7	4,3	4,4	3,6	4,1	4,2	3,2	3,8	4,3	3,1	3,7	4	2,6	3,2	3,8	2,4	3	3,5	24	
26	1,9	2	2,1	3	3,6	4	2,9	3,4	3,9	2,5	3,1	3,6	2,4	3	3,4	1,9	2,5	3,1	1,7	2,3	2,8	26	
28	1,8			2,4	2,9	3,3	2,3	2,8	3,2	1,9	2,5	2,9	1,8	2,4	2,8	1,3	1,9	2,4	1,1	1,8	2,2	28	
30				1,9	2,3	2,7	1,8	2,2	2,6	1,4	1,9	2,3	1,3	1,8	2,2		1,3	1,8		1,2	1,7	30	
32				1,4	1,8	2,2	1,3	1,7	2,1	0,9	1,4	1,8		1,3	1,7		1,3				1,1	32	
34				0,9	1,4	1,7		1,3	1,6		0,9	1,3			1,2							34	
36				0,9	1,3				1,2														36

t_205_02019_00_000



↙ ↘	12,7 m + 7 m			47,5 m + 7 m			50,5 m + 7 m			51,9 m + 7 m			54,9 m + 7 m			56,2 m + 7 m			60 m + 7 m			↙ ↘
	19 m			19 m			19 m			19 m			19 m			19 m			19 m			
	0°	20°	40°	0°	20°	40°	0°	20°	40°	0°	20°	40°	0°	20°	40°	0°	20°	40°	0°	20°	40°	
5	3,8																					5
6	3,8																					6
7	3,7																					7
8	3,7																					8
9	3,6																					9
10	3,6																					10
11	3,6	3,5																				11
12	3,5	3,5																				12
14	3,3	3,4		3,8			3,3			3,4												14
16	3,1	3,2	3,1	3,7			3,3			3,4			3		3,1				2,6			16
18	2,9	2,9	3	3,7			3,3			3,4			3		3,1				2,6			18
20	2,7	2,7	2,8	3,7	3,5		3,3			3,4			3		3,1				2,6			20
22	2,5	2,6	2,6	3,6	3,4		3,3	3,3		3,4	3,3		3		3,1				2,6			22
24	2,4	2,4	2,5	3,5	3,4		3,3	3,2		3,2	3,3		3	3	2,7	3			2,4	2,6		24
26	2,1	2,3	2,3	3,2	3,2	3,1	2,9	3,1		2,7	3,2		2,5	2,9	2,1	3			1,8	2,6		26
28	1,9	2,1	2,2	2,6	3,1	3	2,4	3	2,8	2,1	3	2,9	2	2,8	1,5	2,5	2,8	1,3	2,2			28
30	1,7	1,9	2,1	2,1	2,8	2,9	1,9	2,7	2,7	1,6	2,5	2,8	1,5	2,3	1	2	2,7		1,7	2,4		30
32	1,5	1,7	1,8	1,6	2,4	2,8	1,5	2,2	2,7	1,1	2	2,6	1	1,9	1,5	2,2		1,3	2			32
34	1,4	1,5	1,5	1,2	1,9	2,5	1	1,8	2,4		1,5	2,2		1,4	2		1	1,7			1,5	34
36	1,2	1,3			1,5	2		1,4	1,9		1,1	1,7		1	1,6		1,3				1,1	36
38					1,1	1,6		1	1,5			1,3			1,2							38
40						1,2			1,2			0,8										40
42						0,8																42

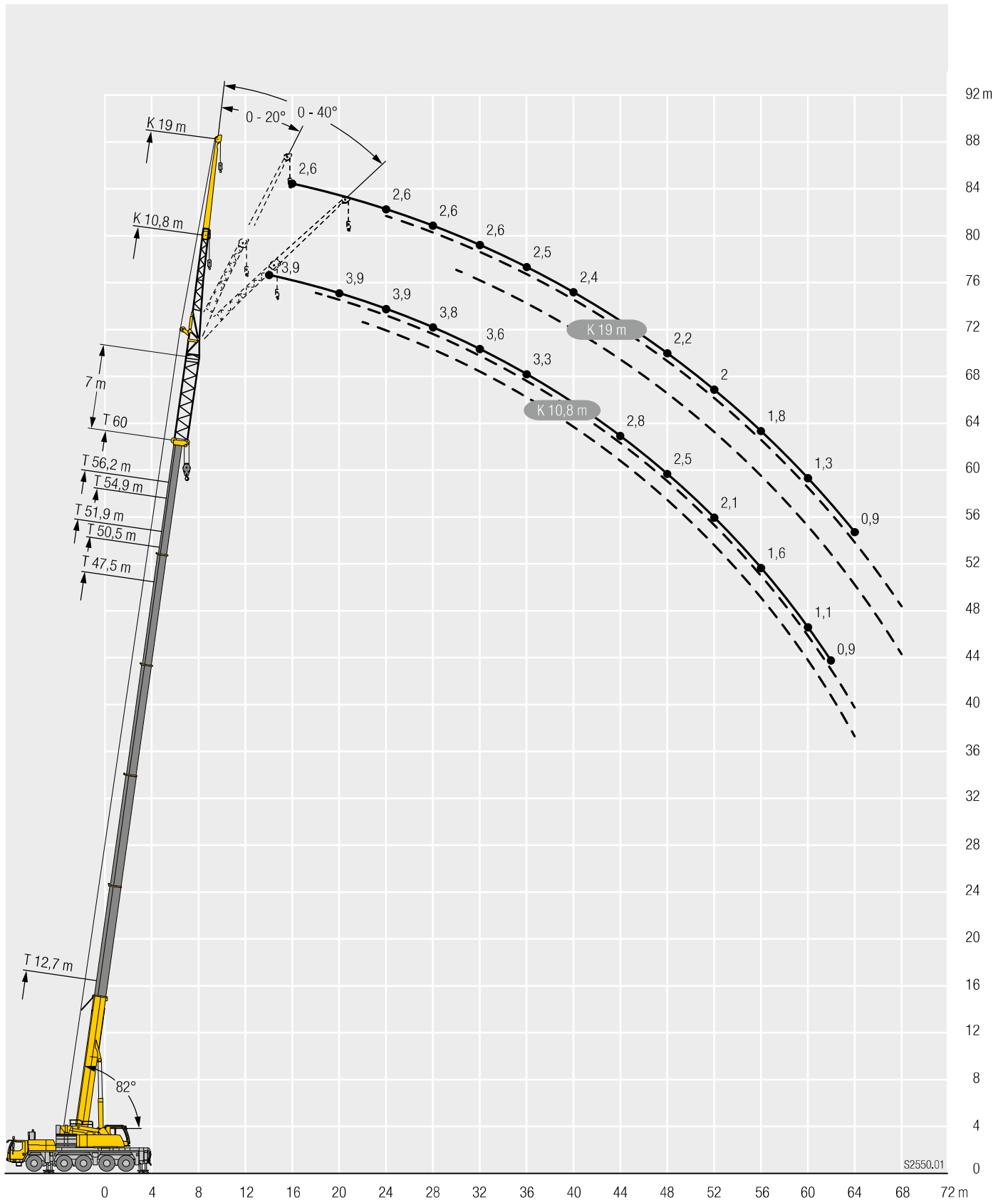
t_205_02119_00_000

Hubhöhen / Lifting heights

Hauteurs de levage / Altezze di sollevamento

Alturas de elevación / Высота подъема

TVNZK



Traglasten / Lifting capacities

Forces de levage / Portate

Tablas de carga / Грузоподъемность

TVNZK



T	12,7 m + 14 m			47,5 m + 14 m			50,5 m + 14 m			51,9 m + 14 m			54,9 m + 14 m			56,2 m + 14 m			60 m + 14 m			T
	10,8 m			10,8 m			10,8 m			10,8 m			10,8 m			10,8 m			10,8 m			
	0°	20°	40°	0°	20°	40°	0°	20°	40°	0°	20°	40°	0°	20°	40°	0°	20°	40°	0°	20°	40°	
4	4																					4
4,5	4																					4,5
5	4																					5
6	4																					6
7	4																					7
8	3,9	4																				8
9	3,9	4																				9
10	3,8	3,9																				10
11	3,7	3,8	3,7																			11
12	3,5	3,6	3,7																			12
14	3,2	3,3	3,4	4			3,5			3,6												14
16	3	3	3,1	4			3,5			3,6			3,1			3,1					2,6	16
18	2,7	2,8	2,8	3,9	3,9		3,5	3,5		3,6	3,6		3,1			3,1					2,6	18
20	2,5	2,6	2,6	3,9	3,8	3,7	3,5	3,5		3,5	3,6		3,1	3,1		3,1	3,1				2,6	20
22	2,3	2,4	2,4	3,8	3,6	3,5	3,4	3,3	3,3	3,5	3,5	3,4	3,1	3,1	3,1	3,1	3,1	3,1	2,6	2,6		22
24	2,1	2,2	2,2	3,6	3,5	3,4	3,3	3,2	3,1	3,4	3,3	3,3	3,1	3,1	3	3,1	3,1	3,1	2,6	2,6	2,6	24
26	1,9	2	2,1	3,5	3,3	3,2	3,2	3,1	3	3,3	3,2	3,1	3	3	2,9	3	3,1	3	2,6	2,6	2,6	26
28	1,7	1,8	1,9	3,3	3,2	3,1	3,1	2,9	2,9	3,2	3,1	3	2,9	2,9	2,8	3	3	2,9	2,6	2,6	2,6	28
30	1,5	1,6	1,6	3,2	3	2,9	2,9	2,8	2,8	3,1	3	2,9	2,9	2,8	2,7	3	2,9	2,8	2,6	2,6	2,6	30
32	1,3	1,4	1,4	3	2,9	2,8	2,8	2,7	2,7	3	2,9	2,8	2,8	2,7	2,6	2,9	2,8	2,7	2,6	2,5	2,5	32
34	1,1	1,2		2,9	2,8	2,7	2,7	2,6	2,6	2,8	2,8	2,7	2,7	2,6	2,5	2,8	2,7	2,6	2,5	2,5	2,4	34
36				2,8	2,7	2,6	2,6	2,5	2,5	2,7	2,6	2,6	2,6	2,5	2,5	2,7	2,6	2,5	2,4	2,4	2,4	36
38				2,6	2,6	2,5	2,5	2,4	2,4	2,6	2,5	2,5	2,5	2,4	2,4	2,6	2,5	2,5	2,4	2,3	2,3	38
40				2,5	2,5	2,4	2,4	2,3	2,3	2,5	2,5	2,4	2,4	2,3	2,3	2,5	2,4	2,4	2,3	2,2	2,2	40
42				2,4	2,4	2,3	2,3	2,3	2,2	2,5	2,4	2,3	2,3	2,2	2,2	2,4	2,3	2,3	2,2	2,2	2,2	42
44				2,4	2,3	2,3	2,2	2,2	2,2	2,4	2,3	2,3	2,2	2,2	2,1	2,3	2,3	2,2	2,2	2,1	2,1	44
46				2,3	2,2	2,2	2,1	2,1	2,1	2,3	2,2	2,2	2,1	2,1	2,1	2,2	2,2	2,2	2,1	2	2	46
48				2,1	2,1	2,1	2	2	2	2,2	2,1	2,1	2	2	2	2,2	2,1	2,1	2	2	2	48
50				2	2	2,1	1,9	1,9	2	2,1	2,1	2,1	2	2	2	2,1	2	2,1	1,9	1,9	1,9	50
52				1,9	1,9	2	1,8	1,8	1,9	2	2	2	1,9	1,9	1,9	2	2	2	1,8	1,9	1,9	52
54				1,8	1,8	1,9	1,7	1,7	1,8	1,9	1,9	1,9	1,8	1,8	1,8	1,8	1,9	1,9	1,7	1,8	1,8	54
56				1,7	1,7	1,7	1,5	1,6	1,6	1,8	1,8	1,8	1,7	1,7	1,7	1,6	1,7	1,8	1,5	1,6	1,7	56
58				1,6	1,6	1,6	1,4	1,5	1,5	1,6	1,7	1,7	1,5	1,6	1,6	1,4	1,5	1,6	1,2	1,4	1,5	58
60				1,5	1,5		1,3	1,4	1,4	1,5	1,6	1,6	1,4	1,5	1,5	1,1	1,3	1,4	1	1,2	1,3	60
62				1,4	1,4		1,2	1,2	1,3	1,3	1,4	1,4	1,2	1,3	1,4	0,9	1	1,1		0,9	1	62
64				1,3	1,3		1,1	1,1		1	1,2		1	1,1	1,2			0,9				64
66				1,2	1,2		1	1		0,8	0,9											66
68				1	1		0,9	0,9														68

t_205_02201_00_000

Traglasten / Lifting capacities

Forces de levage / Portate

Tablas de carga / Грузоподъемность

TVNZK



↙ ↘	12,7 m + 14 m			47,5 m + 14 m			50,5 m + 14 m			51,9 m + 14 m			54,9 m + 14 m			56,2 m + 14 m			59,2 m + 14 m			↙ ↘
	19 m			19 m			19 m			19 m			19 m			19 m			19 m			
	0°	20°	40°	0°	20°	40°	0°	20°	40°	0°	20°	40°	0°	20°	40°	0°	20°	40°	0°	20°	40°	
6	2,7																					6
7	2,7																					7
8	2,7																					8
9	2,7																					9
10	2,7																					10
11	2,7																					11
12	2,6	2,7																				12
14	2,5	2,7		2,7																		14
16	2,5	2,6		2,7			2,4		2,4													16
18	2,3	2,4	2,4	2,7			2,4		2,4			2,1			2,1				1,8			18
20	2,1	2,2	2,3	2,7			2,4		2,4			2,1			2,1				1,8			20
22	2	2	2,1	2,7	2,7		2,3		2,4			2,1			2,1				1,8			22
24	1,8	1,9	2	2,6	2,6		2,3	2,4	2,4	2,4		2,1			2,1				1,8			24
26	1,7	1,8	1,8	2,6	2,5		2,3	2,3	2,3	2,4		2,1	2,1		2,1	2,1			1,8	1,8		26
28	1,6	1,6	1,7	2,5	2,4	2,4	2,3	2,3	2,3	2,3		2	2,1		2,1	2,1			1,8	1,8		28
30	1,5	1,5	1,6	2,4	2,3	2,3	2,2	2,2	2,1	2,3	2,3	2,2	2	2,1	2	2	2,1	2,1	1,8	1,8		30
32	1,4	1,4	1,5	2,4	2,2	2,2	2,2	2,1	2	2,3	2,2	2,1	2	2	2	2	2,1	2	1,8	1,8	1,8	32
34	1,2	1,3	1,4	2,3	2,1	2,1	2,1	2	2	2,2	2,1	2,1	2	2	1,9	2	2	2	1,8	1,8	1,8	34
36	1,1	1,2	1,3	2,1	2,1	2	2	1,9	1,9	2,1	2	2	2	1,9	1,9	2	1,9	1,9	1,8	1,8	1,8	36
38	1	1,1	1,2	2,1	2	1,9	1,9	1,9	1,8	2	2	1,9	1,9	1,8	1,8	1,9	1,9	1,9	1,7	1,7	1,7	38
40	1	1,1	0,9	2	1,9	1,9	1,9	1,8	1,8	2	1,9	1,8	1,8	1,8	1,7	1,9	1,8	1,8	1,7	1,7	1,7	40
42	1	1,1		1,9	1,8	1,8	1,8	1,7	1,7	1,9	1,8	1,8	1,8	1,7	1,7	1,8	1,8	1,7	1,7	1,6	1,6	42
44				1,8	1,7	1,7	1,7	1,7	1,6	1,8	1,7	1,7	1,7	1,6	1,6	1,8	1,7	1,7	1,6	1,6	1,6	44
46				1,7	1,7	1,7	1,7	1,6	1,6	1,7	1,7	1,6	1,6	1,6	1,6	1,7	1,6	1,6	1,6	1,5	1,5	46
48				1,7	1,6	1,6	1,6	1,5	1,5	1,7	1,6	1,6	1,6	1,5	1,5	1,7	1,6	1,6	1,5	1,5	1,5	48
50				1,6	1,5	1,5	1,5	1,5	1,5	1,6	1,6	1,5	1,5	1,5	1,5	1,6	1,5	1,5	1,5	1,4	1,4	50
52				1,5	1,5	1,5	1,5	1,4	1,4	1,6	1,5	1,5	1,5	1,4	1,4	1,5	1,5	1,5	1,4	1,4	1,4	52
54				1,5	1,4	1,4	1,4	1,4	1,4	1,5	1,4	1,4	1,4	1,4	1,4	1,5	1,4	1,4	1,4	1,4	1,4	54
56				1,4	1,4	1,4	1,3	1,3	1,3	1,4	1,4	1,4	1,4	1,3	1,3	1,4	1,4	1,4	1,3	1,3	1,3	56
58				1,4	1,3	1,4	1,3	1,3	1,3	1,4	1,4	1,4	1,3	1,3	1,3	1,4	1,3	1,4	1,3	1,3	1,3	58
60				1,3	1,3	1,3	1,2	1,2	1,3	1,3	1,3	1,3	1,2	1,2	1,3	1,2	1,3	1,3	1,1	1,2	1,2	60
62				1,2	1,3	1,3	1,1	1,1	1,2	1,3	1,3	1,3	1,2	1,2	1,2	1	1,3	1,3	1	1,2	1,2	62
64				1,1	1,2	1,2	1	1,1	1,1	1,2	1,2	1,3	1,1	1,1	1,2	0,8	1,1	1,2	1	1,2	1,2	64
66				1	1,1	1,1	0,9	1	1	1	1,2	1,2	1	1,1	1,1		0,9	1	1	1	1	66
68				1	1			0,9	0,9	0,8	1	1,1		1	1			0,8			0,8	68
70				0,9	0,9						0,8	0,9			0,8	0,9						70
72					0,9																	72

t_205_02301_00_000

Traglasten / Lifting capacities

Forces de levage / Portate

Tablas de carga / Грузоподъемность

TVNZK



↕	12,7 m + 14 m			47,5 m + 14 m			50,5 m + 14 m			51,9 m + 14 m			54,9 m + 14 m			56,2 m + 14 m			60 m + 14 m			↕
	10,8 m			10,8 m			10,8 m			10,8 m			10,8 m			10,8 m			10,8 m			
	0°	20°	40°	0°	20°	40°	0°	20°	40°	0°	20°	40°	0°	20°	40°	0°	20°	40°	0°	20°	40°	
4	4																					4
4,5	4																					4,5
5	4																					5
6	4																					6
7	4																					7
8	3,9	4																				8
9	3,9	4																				9
10	3,8	3,9																				10
11	3,7	3,8	3,7																			11
12	3,5	3,6	3,7																			12
14	3,2	3,3	3,4	4			3,5			3,6												14
16	3	3	3,1	4			3,5			3,6			3,1			3,1					2,6	16
18	2,7	2,8	2,8	3,9	3,9		3,5	3,5		3,6	3,6		3,1			3,1					2,6	18
20	2,5	2,6	2,6	3,9	3,8	3,7	3,5	3,5		3,5	3,6		3,1	3,1		3,1	3,1				2,6	20
22	2,3	2,4	2,4	3,8	3,6	3,5	3,4	3,3	3,3	3,5	3,5	3,4	3,1	3,1	3,1	3	3,1	3,1	2,5	2,6		22
24	2,1	2,2	2,2	3,4	3,5	3,4	3,3	3,2	3,1	3	3,3	3,3	2,7	3,1	3	2,3	3	3,1	2	2,6	2,6	24
26	1,9	2	2,1	2,8	3,2	3,2	2,7	3	3	2,3	2,9	3,1	2,2	2,7	2,9	1,7	2,3	2,8	1,5	2,1	2,5	26
28	1,7	1,8	1,9	2,2	2,7	3,1	2,1	2,6	2,9	1,8	2,3	2,7	1,6	2,1	2,6	1	1,8	2,2			1,5	28
30	1,5	1,6	1,6	1,7	2,2	2,6	1,6	2,1	2,4	1,2	1,8	2,2	1	1,6	2		1,2	1,7			1,5	30
32	1,3	1,4	1,4	1,2	1,7	2	1,1	1,6	1,9		1,3	1,6			1,1	1,5					0,9	32
34	1,1	1,2			1,2	1,6		1,1	1,5			1,2			1							34
36						1,1			1													36

t_205_02219_00_000



↕	12,7 m + 14 m			47,5 m + 14 m			50,5 m + 14 m			51,9 m + 14 m			54,9 m + 14 m			56,2 m + 14 m			59,2 m + 14 m			↕
	10,8 m			10,8 m			10,8 m			10,8 m			10,8 m			10,8 m			10,8 m			
	0°	20°	40°	0°	20°	40°	0°	20°	40°	0°	20°	40°	0°	20°	40°	0°	20°	40°	0°	20°	40°	
6	2,7																					6
7	2,7																					7
8	2,7																					8
9	2,7																					9
10	2,7																					10
11	2,7																					11
12	2,6	2,7																				12
14	2,5	2,7		2,7																		14
16	2,5	2,6		2,7			2,4			2,4												16
18	2,3	2,4	2,4	2,7			2,4			2,4			2,1			2,1			1,8			18
20	2,1	2,2	2,3	2,7			2,4			2,4			2,1			2,1			1,8			20
22	2	2	2,1	2,7	2,7		2,3			2,4			2,1			2,1			1,8			22
24	1,8	1,9	2	2,6	2,6		2,3	2,4		2,4	2,4		2,1			2,1			1,8			24
26	1,7	1,8	1,8	2,5	2,5		2,3	2,3		2,3	2,4		2	2,1		1,8	2,1		1,6	1,8		26
28	1,6	1,6	1,7	2,3	2,4	2,4	2,1	2,3		1,8	2,3		1,6	2,1		1,2	2,1			1,8		28
30	1,5	1,5	1,6	1,8	2,3	2,3	1,7	2,2	2,1	1,4	2,2	2,2	1,1	2	2		1,7	2,1		1,6		30
32	1,4	1,4	1,5	1,4	2,1	2,2	1,2	2	2	0,8	1,8	2,1		1,6	2		1,3	1,9		1,1	1,8	32
34	1,2	1,3	1,4	0,9	1,7	2,1		1,6	2		1,3	1,9		1,2	1,8			1,5			1,4	34
36	1,1	1,2	1,3		1,3	1,9		1,2	1,8		0,9	1,5			1,4			1,1				36
38	1	1,1	1,2		0,9	1,5			1,4			1,1			1						0,9	38
40	1	1,1	0,9			1,1			1													40
42	1	1,1																				42

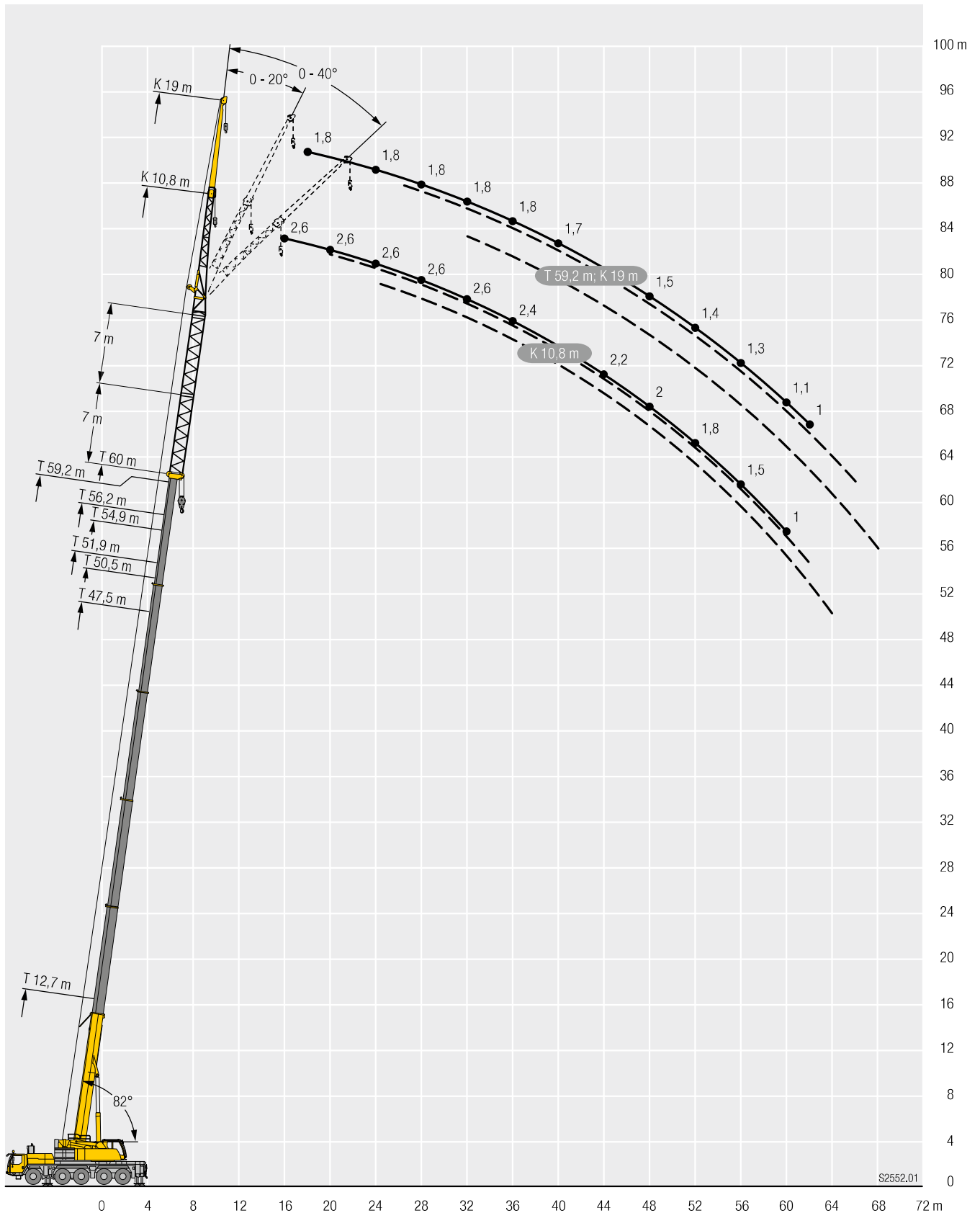
t_205_02319_00_000

Hubhöhen / Lifting heights

Hauteurs de levage / Altezze di sollevamento

Alturas de elevación / Высота подъема

TVNZK

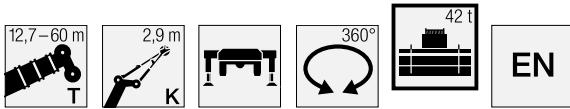


Traglasten / Lifting capacities

Forces de levage / Portate

Tablas de carga / Грузоподъемность

TK



	12,7 m	17 m	21,4 m	25,7 m	30,1 m	34,4 m	38,8 m	43,1 m	47,5 m	50,5 m	51,9 m	54,9 m	56,2 m	60 m	
	2,9 m														
3,5	34,6	34,6													3,5
4	34,6	34,6	34,6												4
4,5	34,6	34,6	34,6												4,5
5	34,6	34,6	34,6	34,6											5
6	34,6	34,6	34,6	34,6	34,6										6
7	34,6	34,6	34,6	34,6	34,6	33,9									7
8	34,5	34,6	34,6	34,6	34,6	32,9	27,4								8
9	34	34,6	34,6	34,6	34,6	31,5	26,7	21,3							9
10	32,5	34,5	34,6	34,6	34,5	29,7	25,8	20,9	16,7						10
11	30,4	34,1	34,6	34,5	34,3	27,9	24,8	20,4	16,4	12,4	14				11
12	27,6	33,2	33	33,4	33	26,2	23,6	19,8	16,1	12,1	13,9	10,7	11		12
14		27,8	27,9	27,7	27,2	24,4	21,1	18,1	15,4	11,3	13,2	10,6	10,9	8,3	14
16		23,4	23,5	23,2	22,8	22,6	19,1	16,5	14,3	10,5	12,4	10,1	10,6	8,3	16
18			20,1	19,8	20,1	19,8	17,2	15	13,1	9,7	11,5	9,5	10	8,1	18
20			17,3	17,6	17,5	17	15,6	13,6	12,1	9	10,7	8,9	9,4	7,9	20
22			12,6	15,6	15,3	14,8	14,2	12,5	11,1	8,3	10	8,3	8,8	7,5	22
24				13,6	13,3	12,9	12,5	11,5	10,2	7,7	9,3	7,8	8,2	7,1	24
26				11,9	11,8	11,3	11,4	10,6	9,4	7,1	8,6	7,3	7,7	6,7	26
28					10,5	10,1	10,4	9,4	8,7	6,5	8	6,8	7,3	6,4	28
30					9,3	9,6	9,3	8,6	8,1	6,1	7,4	6,3	6,8	6	30
32						8,7	8,3	7,8	7,4	5,6	6,9	5,9	6,4	5,6	32
34						7,9	7,4	7,3	6,6	5,2	6,4	5,5	6	5,2	34
36							6,7	6,8	6,2	4,8	5,9	5,1	5,6	4,8	36
38							6,2	6,1	5,7	4,5	5,3	4,8	5,2	4,5	38
40								5,5	5,4	4,2	4,9	4,5	4,8	4,2	40
42								5	5	3,9	4,6	4,2	4,4	3,9	42
44									4,5	3,7	4,3	4	3,9	3,7	44
46									4	3,4	3,8	3,7	3,4	3,4	46
48									3	3,3	3,4	3,4	3	3,1	48
50										3,1	3	3,1	2,6	2,7	50
52											2,6	2,7	2,3	2,3	52
54												2,4	2	2	54
56													1,7	1,7	56
58														1,4	58
60														1,2	60

t_205_01701_00_000



	12,7 m	17 m	21,4 m	25,7 m	30,1 m	34,4 m	38,8 m	43,1 m	47,5 m	50,5 m	51,9 m	54,9 m	56,2 m	60 m	
	2,9 m														
3,5	34,6	34,6													3,5
4	34,6	34,6	34,6												4
4,5	34,6	34,6	34,6												4,5
5	34,6	34,6	34,6	34,6											5
6	34,6	34,6	34,6	34,6	34,6										6
7	34,6	34,6	34,6	34,4	33,2	31,4									7
8	34,5	34,2	32,3	29,8	28,9	26,7	24,8								8
9	29,2	28,5	26,9	26,2	24,4	23,1	21,5	20,2							9
10	23,7	24	23,8	22,5	21,1	20,3	19	17,5	16,2						10
11	19,7	20,6	20,6	19,5	18,8	18	17	16	14,9	12,4	13,7				11
12	16,6	17,5	17,9	17,1	17,1	15,9	15,3	14,2	13,5	12,1	12,5	10,7	11		12
14		13,1	13,5	14,1	13,6	13,1	12,5	11,9	11,1	10,8	10,4	10	9,3	8,3	14
16		10,2	10,7	11,1	11,1	10,8	10,2	9,7	9	8,8	8,3	8	7,4	7,1	16
18			8,6	9	9	8,9	8,4	8	7,3	7,2	6,7	6,5	5,9	5,7	18
20			7	7,4	7,4	7,4	7	6,6	6	5,9	5,5	5,3	4,7	4,6	20
22			5,7	6,1	6,1	6,2	5,8	5,5	5	4,9	4,4	4,3	3,8	3,6	22
24				5	5,1	5,1	4,9	4,6	4,1	4	3,6	3,5	2,9	2,9	24
26				4,2	4,2	4,2	4	3,8	3,3	3,2	2,8	2,8	2,2	2,2	26
28					3,5	3,5	3,3	3,2	2,6	2,6	2,2	2,2	1,6	1,6	28
30					2,9	2,9	2,7	2,6	2,1	2	1,6	1,6			30
32						2,4	2,1	2	1,6	1,5	1,1	1,1			32
34						1,9	1,7	1,6	1,1	1,1					34
36							1,3	1,1							36

t_205_01719_00_000

Hubhöhen / Lifting heights

Hauteurs de levage / Altezze di sollevamento

Alturas de elevación / Высота подъема

TK

